



## Revu Tutorial: Cloud-Werkzeug

Das **Cloud-Werkzeug** ist ein polygonales Markup mit vordefinierten Eigenschaften, das ein wolkenartiges Aussehen hat. Daher werden das Polygonwerkzeug und das Cloudwerkzeug gleich angewendet.

### Erstellen einer rechteckigen Cloud:

Klicken Sie auf die  Cloud-Schaltfläche oder drücken Sie **C**, um das Werkzeug auszuwählen. Klicken Sie anschließend auf die PDF-Datei und ziehen Sie den Mauszeiger, um die Cloud zu erstellen.

### Erstellen einer polygonalen Cloud:

Klicken Sie auf die  **Cloud**-Schaltfläche oder drücken Sie **C**, um das Werkzeug auszuwählen. Klicken Sie anschließend auf die PDF-Datei, um den ersten Punkt zu definieren. Klicken Sie erneut, um den nächsten Punkt zu definieren, usw. Um die Form zu schließen, klicken Sie einfach erneut auf den ersten Punkt. Sie können die Form auch mit einem Doppelklick schließen oder indem Sie die **C**-Taste drücken. Sobald Sie fertig sind, werden das Markup und seine Kontrollpunkte angezeigt.

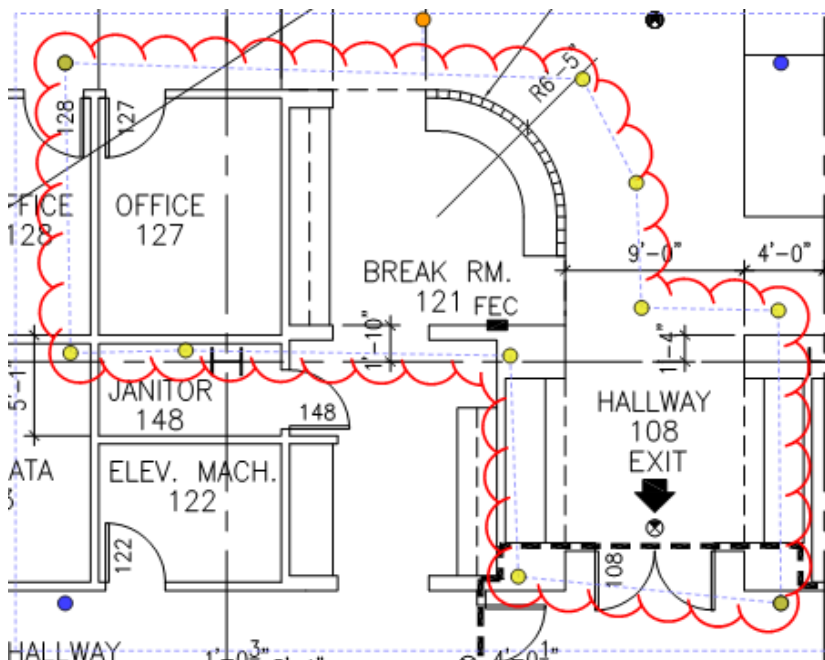
*Hinweis: Um den letzten gesetzten Punkt zu entfernen, drücken Sie die **Backspace**-Taste.*

### Um die Cloud neu zu positionieren oder die Größe zu ändern:

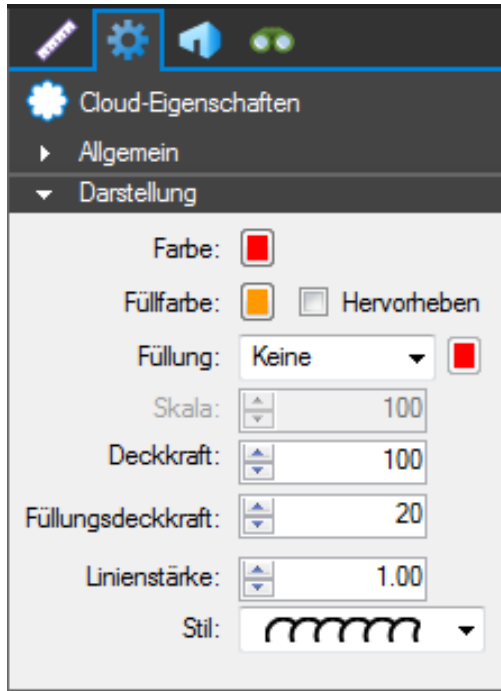
Klicken Sie auf einen Kontrollpunkt und ziehen Sie ihn mit dem Mauszeiger. Jeder der gelben Kontrollpunkte kann gezogen und abgelegt werden, um die Form der Cloud zu verfeinern.

Klicken Sie auf ein Liniensegment zwischen den Kontrollpunkten und ziehen Sie es anschließend mit dem Mauszeiger, um ein Cloud-Markup neu zu positionieren. Klicken Sie auf einen blauen Kontrollpunkt an einer der Ecken und ziehen Sie ihn mit dem Mauszeiger, um die Größe des Cloud-Markup zu verändern.

*Hinweis: Um die Größe einer rechteckigen Cloud zu verändern, halten Sie die **Strg**-Taste gedrückt, während Sie auf einen Kontrollpunkt an einer der Ecken klicken und ihn mit dem Mauszeiger ziehen.*



## Cloudeigenschaften



Der Abschnitt **Aussehen** in der Registerkarte **Eigenschaften** enthält folgende Optionen:

**Farbe:** Legt die Umrissfarbe der Cloud fest.

**Füllfarbe:** Bestimmt die Innenfarbe der Cloud.

**Schraffur, Schraffurfarbe und Skalierung:** Kontrolliert die Eigenschaften des Schraffurmusters.

**Deckung:** Legt den Grad der Transparenz für den Umriss des Markup fest.

**Deckung Füllfarbe:** Legt den Grad der Transparenz für die Füllung des Markup fest.

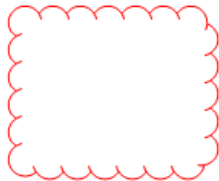
**Linienstärke:** Legt die Linienstärke des Umrisses fest.

**Stil:** Bestimmt den Linienstil.

**Größe:** Bestimmt die Breite der Cloudsegmente.

**Invertieren:** Die Segmente der Cloud zeigen in das Innere des Polygons

Größe = 2.00



Größe = 1.00, Invertieren ist angewählt



**Hervorheben:** Wenn diese Option gewählt wird, erscheinen Linie, Füllung und Schraffurmuster transparent, selbst wenn die Deckung auf 100% gesetzt ist. Infolgedessen wird der zugrunde liegende PDF-Inhalt sichtbar. Die Option Hervorheben ist standardmäßig ausgeschaltet.

