

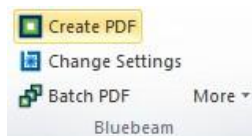
Revu Tutorial: Erstellen und Kombinieren von PDFs

Revu bietet verschiedene Möglichkeiten zum Erstellen von PDF-Dateien sowie zum Kombinieren bestehender PDF-Dateien, damit Sie die optimale Arbeitsmethode wählen können. Hier folgt eine Übersicht über das Erstellen von PDFs aus Microsoft Office®, AutoCAD®, SolidWorks®, Revit®, Navisworks® und anderen Windows-Anwendungen.

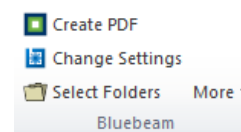
Erstellen von PDF-Dateien aus Microsoft Office

Bluebeam Revu Standard, CAD und eXtreme verfügen jeweils über ein Plugin zum Erstellen einer einzelnen PDF-Datei oder zur Stapelerstellung mehrerer PDF-Dateien direkt in Microsoft Word, Excel, Powerpoint und Outlook.

In Outlook können Sie anstelle der Option Stapel-PDF Ordner auswählen, in denen mehrere PDF-Dateien auf einmal erstellt werden.



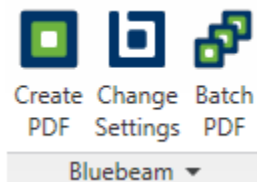
Word 2010



Outlook 2010

Erstellen von PDF-Dateien aus AutoCAD, SolidWorks, Revit und Navisworks

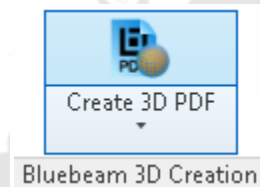
Bluebeam Revu CAD und eXtreme enthalten auch Plugins für Nutzer von AutoCAD, SolidWorks, Revit und Navisworks.



AutoCAD und SolidWorks



Revit



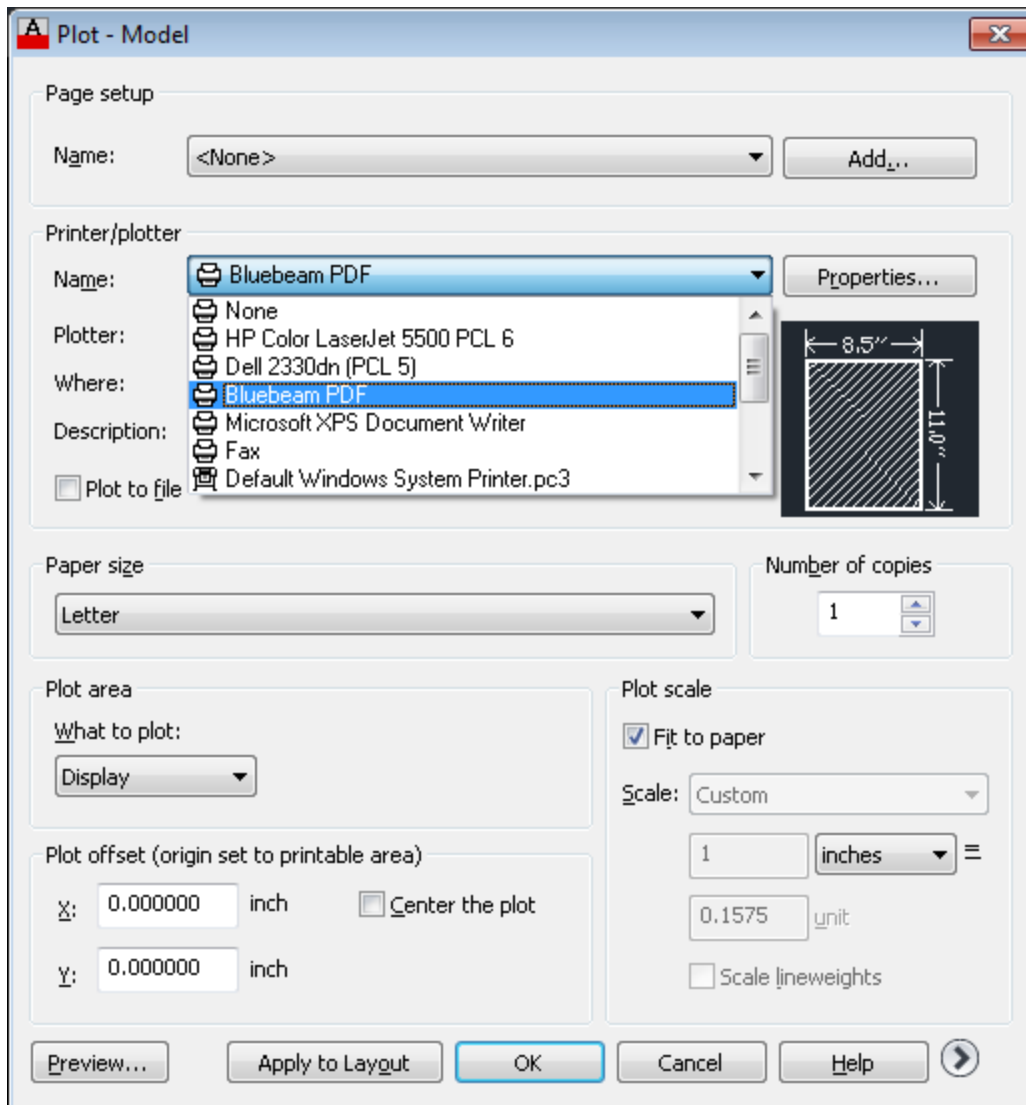
Navisworks

Diese Plugins bieten zusätzliche Funktionen, wie PDF-Datei auf einen Knopfdruck, benutzerdefinierte PDF-Dateien, Stapelerstellung von PDF-Dateien (nur AutoCAD und SolidWorks Plugins) sowie 3D PDF-Dateien (nur Revit und Navisworks Plugins).

Es ist empfehlenswert, dass Sie die PDF-Dateien mit dem Bluebeam Plugin in jeder CAD-Anwendung erstellen, um die Originaltreue der Datei beizubehalten. Nutzer, die andere CAD-Software außer AutoCAD, SolidWorks, Revit und Navisworks verwenden, sollten PDF-Dateien mithilfe des Bluebeam PDF-Druckers von Revu Standard erstellen. Dazu gehört auch AutoCAD LT.

Hinweis: Weitere Informationen zur Nutzung der Plugins finden Sie in den Lernprogrammen für das AutoCAD und Revit Plugin.

Erstellen von PDF-Dateien aus anderen Windows- oder CAD-Dateien

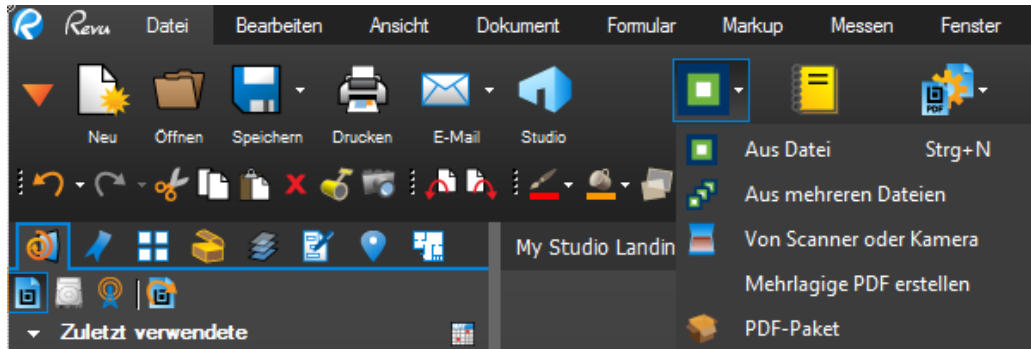


Der Bluebeam PDF-Drucker, der in Bluebeam Revu Standard, CAD und eXtreme enthalten ist, wird als Windows Drucker installiert und als Wahlmöglichkeit in der Druckerliste angeführt. Zum Erstellen einer PDF-Datei öffnen Sie die Datei in der ursprünglichen Anwendung, klicken auf Datei, dann auf Drucken und wählen Sie dann **Bluebeam PDF** aus der Liste der Druckeroptionen aus.

Der Bluebeam PDF-Drucker kann PDF-Dateien oder eines der 9 anderen, von Bluebeam unterstützten Dateiformate (z. B. TIFFs, JPEGs, GIFs) erstellen. Wählen Sie das gewünschte Dateiformat aus dem Dropdown-Menü **Dateityp** im Dialogfeld **Speichern** unter aus.

Erstellen von PDF-Dateien in Bluebeam PDF Revu

Die Bluebeam Revu Benutzeroberfläche bietet einige Optionen zum Erstellen und Kombinieren von PDF-Dateien.



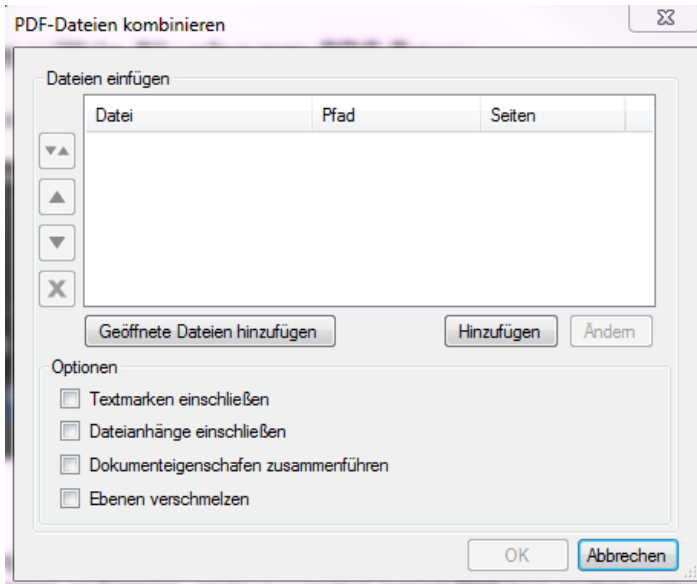
Klicken Sie im Menü **Datei** auf:

- **Erstellen**, um eine einzelne PDF-Datei aus einem oder mehreren Ursprungsdocumenten zu erstellen. Sie können eine PDF-Datei auch direkt aus **Von Scanner oder Kamera**, eine einzelne **Überlagerte PDF** aus mehreren Ursprungsdocumenten oder ein **PDF-Paket** erstellen.
- **Kombinieren**, um mehrere PDF-Dateien in einer einzigen mehrseitigen PDF-Datei zusammenzufassen.
- **Stapelverarbeitung**, um Funktionen auf mehrere PDF-Dateien gleichzeitig anzuwenden, wie beispielsweise das Hinzufügen von Kopf- und Fußzeilen, Kennwortschutz und Drehen von Seiten.

Hinweis: Das Erstellen von PDF-Dateien in Bluebeam Revu ist nur für Microsoft Office und allgemeine Windows-Dateien ratsam.

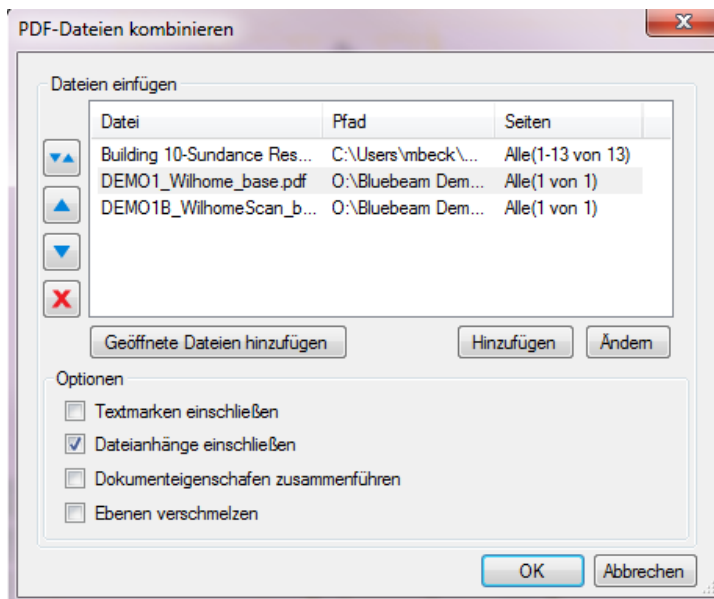
Kombinieren von PDF-Dateien

Um vorhandene PDF-Dateien in Revu zu kombinieren, klicken Sie auf Datei und dann auf **Kombinieren**. Das Dialogfeld **PDF-Dateien kombinieren** wird geöffnet. Sie werden zur Auswahl der gewünschten PDF-Dateien aufgefordert.



Sie können entweder bereits in Revu geöffnete PDF-Dateien kombinieren, indem Sie auf **Geöffnete Dateien hinzufügen** klicken, oder im Netzwerk oder Computer gespeicherte Dateien auswählen, indem Sie auf **Hinzufügen** klicken.

Nach Auswahl der Dateien werden diese im Dialogfeld angezeigt. Sie können die Dateien im Dialogfeld mit den Schaltflächen links neu sortieren, reihen oder bestimmte Dateien entfernen.



Nachdem Sie die ausgewählten Dateien organisiert haben, klicken Sie auf **OK**. In Revu wird eine neue, kombinierte PDF-Datei geöffnet. Wenn Sie diese neue Datei speichern möchten, klicken Sie in der Befehlsleiste auf **Speichern** und benennen Sie die Datei.