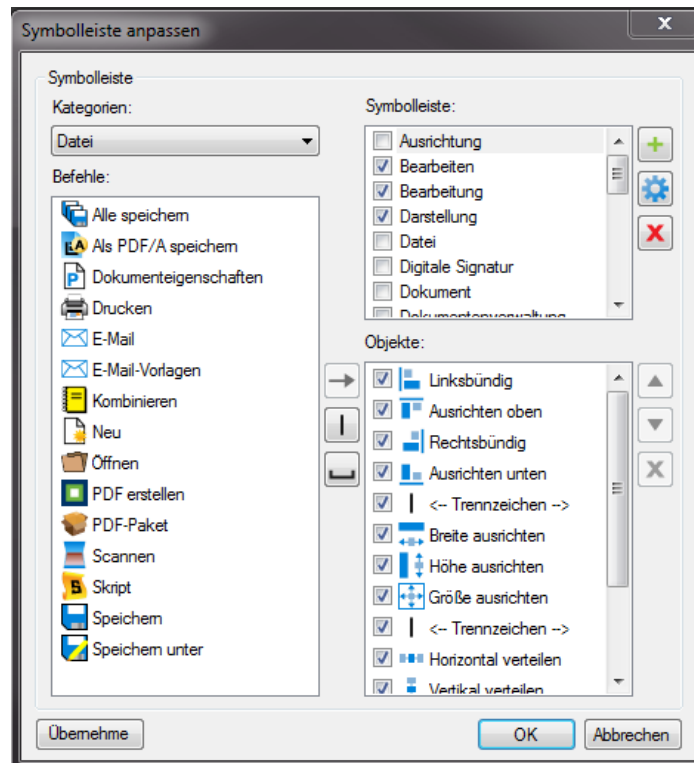
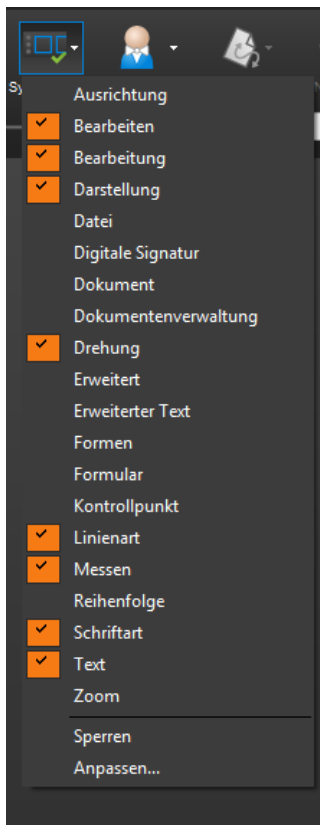


Revu Tutorial: Anpassen von Symbolleisten

Legen Sie die Befehlsymbole in der Symbolleiste von Revu fest oder erstellen Sie benutzerdefinierte Symbolleisten speziell für Ihre Arbeitsweise.

Wählen Sie aus, welche Symbolleisten angezeigt werden sollen

Zum Anpassen und/oder Erstellen Ihrer eigenen Symbolleisten klicken Sie in der Befehlsleiste auf **Ansicht** und dann auf **> Symbolleisten > Anpassen**. Im Dialogfeld **Symbolleisten anpassen** zeigen die markierten Kontrollkästchen in der Liste **Symbolleiste** die derzeit eingeblendeten Symbolleisten. Die aktivierten Kontrollkästchen in der Liste **Elemente** zeigen, welche Befehlsymbole in der jeweiligen Symbolleiste aktiviert sind. Sie können durch die Liste **Symbolleiste** navigieren und nur die Symbolleisten aktivieren, die auf der Benutzeroberfläche angezeigt werden sollen. Außerdem können Sie festlegen, welche Befehlsymbole in jeder Symbolleiste angezeigt werden sollen.



Erstellen von benutzerdefinierten Symbolleisten

Klicken Sie zuerst auf die **+** Plus-Schaltfläche im Dialogfeld **Symbolleisten anpassen**, um eine neue Symbolleiste zu erstellen und benennen. Wählen Sie die gewünschten Befehlsymbole aus der **Befehlsliste** aus und klicken Sie auf die **→** Pfeil-Schaltfläche, um das Symbol in die neue Symbolleiste aufzunehmen. Sie können auch im Dropdown-Menü **Kategorien** nach weiteren Befehlsymbolen suchen. Wenn Sie fertig sind, klicken Sie auf **OK** und die neue Symbolleiste wird auf der Benutzeroberfläche angezeigt.

Hinweis: Nachdem die angepasste Symbolleiste in der Benutzeroberfläche angezeigt wird, können Sie auf den Symbolleisten-Ziehpunkt klicken, um sie an eine andere Stelle zu ziehen.

