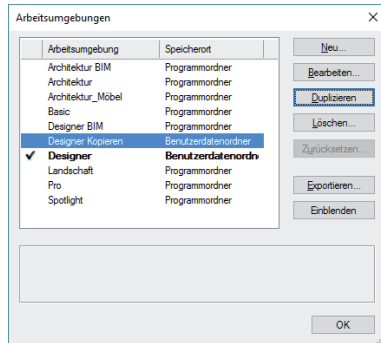
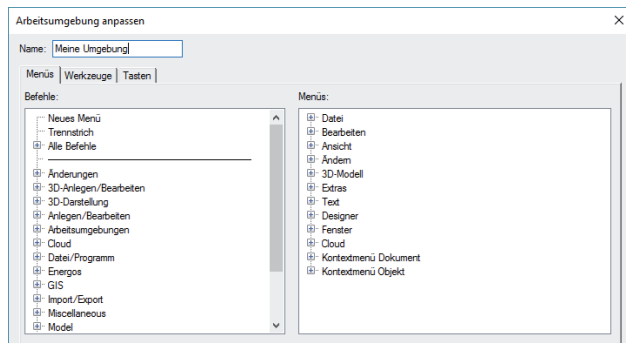


Möbelmanager in die Vectorworks-Arbeitsumgebung einbauen

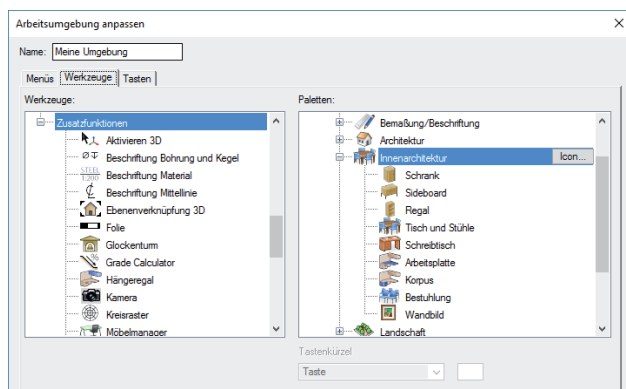
1. Öffnen Sie das Dialogfenster „Arbeitsumgebungen“ (Menü „Extras“ → Untermenü „Arbeitsumgebungen“). Haben Sie noch keine eigene Arbeitsumgebung erzeugt, sollten Sie eine Kopie der Arbeitsumgebung erstellen, die Sie gerade verwenden.



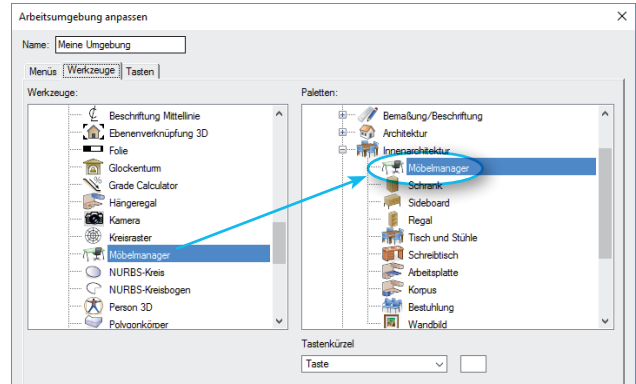
Klicken Sie auf den Knopf „Bearbeiten“ und benennen Sie die Arbeitsumgebung wie gewünscht.



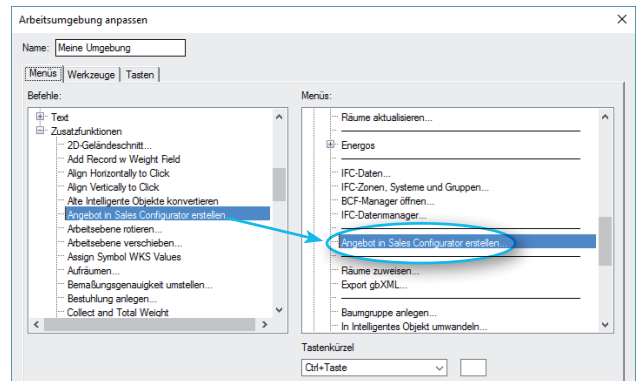
2. Klappen Sie im Reiter „Werkzeuge“ in der linken Spalte den Eintrag „Zusatzfunktionen“ auf und in der rechten Spalte den Eintrag „Innenarchitektur“.



3. Scrollen Sie in der linken Spalte nach unten, bis Sie das Werkzeug „Möbelmanager“ im Ordner „Zusatzfunktionen“ gefunden haben. Klicken Sie auf den Eintrag und ziehen Sie ihn in die rechte Spalte an die gewünschte Stelle.



4. Klappen Sie im Reiter „Menüs“ in der linken Spalte den Eintrag „Zusatzfunktionen“ auf. Scrollen Sie nach unten, bis Sie den Befehl „Angebot in Sales Configurator erstellen“ gefunden haben. Klicken Sie auf den Eintrag und ziehen Sie den Befehl in die rechte Spalte an die gewünschte Stelle.



TIPP: Wollen Sie den Möbelmanager mit einem Tastenkürzel aufrufen, klicken Sie rechts neben das Werkzeug. Wählen Sie unter der rechten Spalte die gewünschte Option und drücken Sie dann die gewünschte Taste.

Distributor:



Deutschland & Österreich

ComputerWorks GmbH
Schwarzwaldstraße 67
79539 Lörrach
www.computerworks.de

Schweiz

ComputerWorks AG
Florenz-Straße 1e
4023 Basel
www.computerworks.ch

Gefüllte Kreise zeigen, für welche Produkte dieses White Paper relevant ist:



Vectorworks ist eine eingetragene Marke von Vectorworks Inc.