

Tipps+Tricks: Beleuchtung mit HDRI

Ausgangssituation

Ein HDRI (High Dynamic Range Image) ist ein digitales Bild mit hohem Dynamikumfang. Es beinhaltet mehr Informationen über die in natürlichen Szenen vorkommenden grossen Helligkeitsunterschieden als herkömmliche Bilder.

Wenn Sie statt des Umgebungslichts die Beleuchtung Ihres Modells von einem HDRI steuern lassen, können Ihre Renderings noch realistischer aussehen.

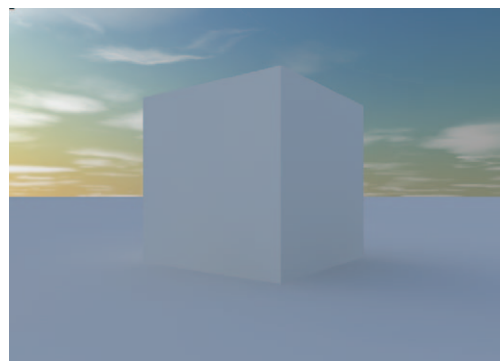


Arbeitsweise

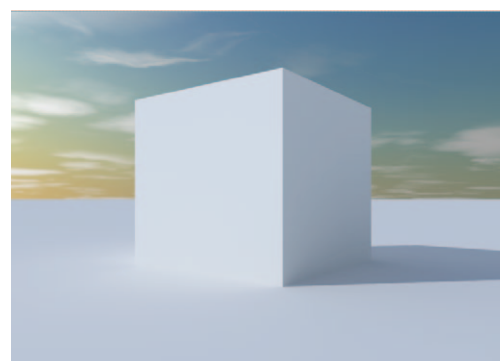
Mit Vectorworks bekommen Sie ein paar HDRI mitgeliefert. Im Menü „Ansicht“ unter „Umgebung“ können Sie im Dialogfenster „Einstellungen Umgebung“ ein HDRI auswählen.



Hier sehen Sie an einem einfachen Beispiel, wie ein Rendering mit der Einstellung „HDRI Weiss“ aussieht.



Mit „HDRI Himmel Sonnenaufgang“ kommt ein Himmel dazu und die Beleuchtung verändert sich.



Natürlich können Sie auch noch eine zusätzliche Lichtquelle einsetzen.

Hinweis:

Wenn Sie HDRI verwenden, sollten Sie das indirekte Licht unbedingt dazuschalten, um die Darstellung zu verbessern (siehe Tipp 48).

Quelle: Buch "Vectorworks Architektur: CAAD + Visualisierung" von Horst Sondermann (ISBN 978-3-7091-0528-3).

Distributor:



Deutschland & Österreich

ComputerWorks GmbH
Schwarzwaldstraße 67
D-79539 Lörrach
www.computerworks.de

Schweiz

ComputerWorks AG
Florenz-Strasse 1e
CH-4023 Basel
www.computerworks.ch

Hersteller:



Vectorworks ist eine eingetragene Marke von Nemetschek Vectorworks Inc..