

Tipps+Tricks: Linienart „Folie“

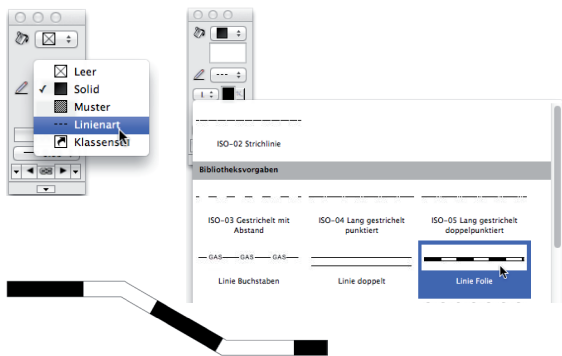
Ausgangssituation

Wollen Sie eine Folie zeichnen (z. B. eine Sperrschicht oder Dampfsperre) eignet sich dafür am besten die Linienart „Folie“ aus der Attributpalette. Sie können diese Linienart beliebig an Ihre Bedürfnisse anpassen.

Arbeitsweise

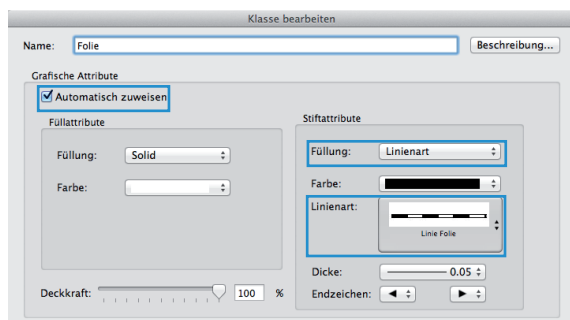
Folien anlegen

1. Zeichnen Sie mit dem Werkzeug „Polygon“ oder „Gerade“ die gewünschte Form der Folie.
2. Wählen Sie in der Attributpalette im Einblendmenü „Stift“ den Eintrag „Linienart“.
3. Wählen Sie dann im Einblendmenü „Linienart“ die Linienart „Linie Folie“.



Folie als „Klassenstil“

Sie können die Linienart „Folie“ auch als Klassenstil definieren. Auf diese Weise werden alle Objekte in dieser Klasse sofort mit dieser Linienart ausgestattet..

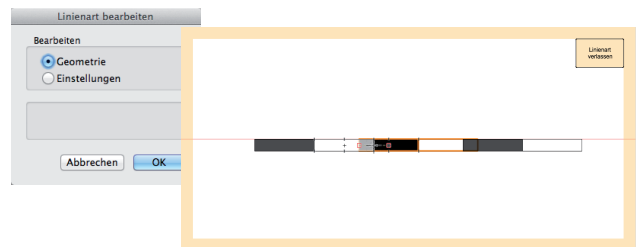


Tipps: Folien, die aus anderen Programmen, z. B. über den DXF-Import, als Polylinien importiert wurden, werden möglicherweise nicht korrekt dargestellt. Sie können diese mit dem Befehl „In Polygon umwandeln“ (Menü „Ändern“ → Untermenü „Objekte umwandeln“) in Polygone umwandeln.

Folie bearbeiten

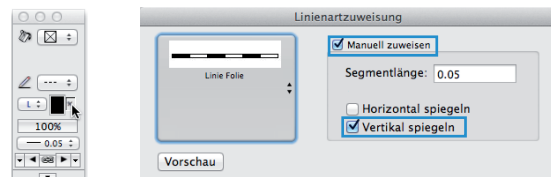
Folien lassen sich einfach und schnell ändern:

- **Segmentlänge oder Attribute ändern:** Klicken Sie mit der rechten Maustaste auf die Folien-Linienart in der Zubehörpalette und wählen Sie den Befehl „Bearbeiten“. Aktivieren Sie im Dialogfenster „Linienart bearbeiten“ die Option „Geometrie“. Vectorworks wechselt in den Bearbeitenmodus. Verlängern oder verkürzen Sie dort die Segmentlänge der Folie, ändern Sie die Füllfarbe usw.

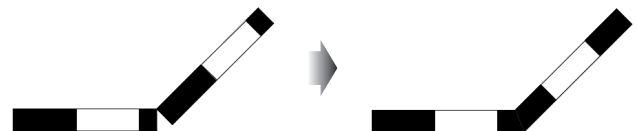


Tipps: Die Segmente einer Folie sollten nicht länger sein, als die kürzeste Strecke des Objekts, dem die Linienart zugewiesen wurde.

- **Folien auf anderer Seite der Leitlinie zeichnen:** Wollen Sie nur ein Objekt ändern, aktivieren Sie im Dialogfenster „Linienartzuweisung“ die Option „Vertikal spiegeln“. Wollen Sie die Linienart grundsätzlich bearbeiten, verschieben Sie im Bearbeiten-Modus die Segmente der Folie auf die andere Seite der Leitlinie.



- **Folien verbinden:** Aktivieren Sie die gewünschten Folien und wählen Sie den Befehl „Verbinden“ (Menü „Ändern“).



Distributor:



Deutschland & Österreich

ComputerWorks GmbH
Schwarzwaldstraße 67
79539 Lörrach
www.computerworks.de

Schweiz

ComputerWorks AG
Florenz-Straße 1e
4023 Basel
www.computerworks.ch

Hersteller:



Vectorworks ist eine eingetragene Marke von Nemetschek Vectorworks Inc.