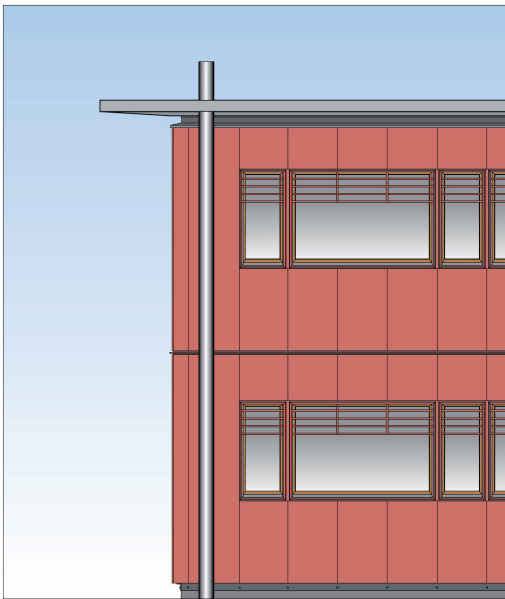


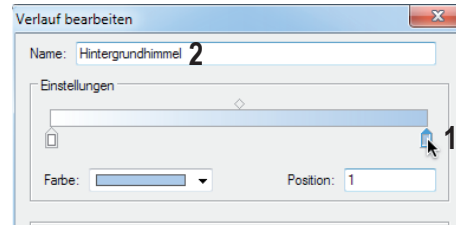
# Tipps+Tricks: Visuelle Effekte mit Farbverläufen

## Ausgangssituation

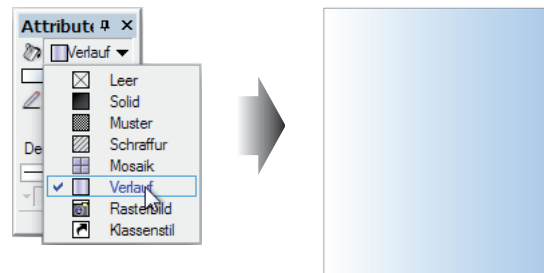
Sie möchten z. B. Ihren Grundriss oder Ihre Ansichtspläne attraktiver gestalten. Mit Hilfe von Verläufen lassen sich sehr einfach visuelle Effekte erzielen, wie z. B. Fensterglas, ein Hintergrundhimmel, Wasser im Gartenteich, runde Stahlkamine oder Tischbeine.



Klicken Sie im erscheinenden Dialogfenster „Verlauf bearbeiten“ auf den rechten Regler (1) und ersetzen Sie die schwarze Farbe durch ein Blau. Geben Sie einen Namen ein (2) und schließen Sie das Dialogfenster. Der Verlauf wird erzeugt und in der Zubehörpalette angezeigt.



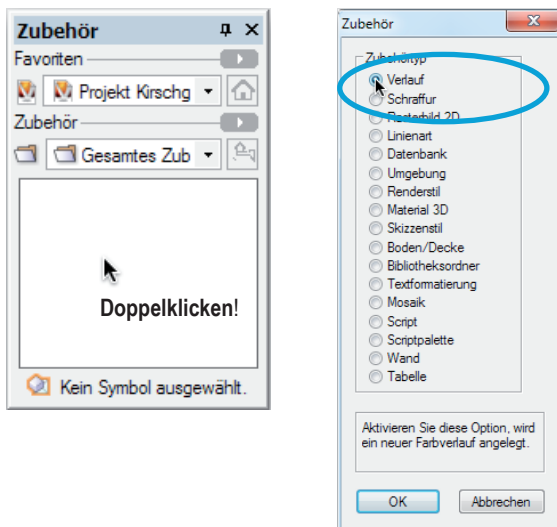
Zeichnen Sie nun für den Hintergrundhimmel ein Rechteck in der gewünschten Größe. Aktivieren Sie das Rechteck und wählen Sie in der Attributpalette die Füllung „Verlauf“ sowie den Verlauf mit dem Namen „Hintergrundhimmel“.



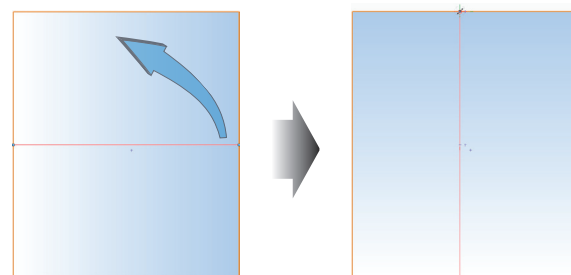
## Arbeitsweise

Im Folgenden zeigen wir Ihnen, wie Sie mit Hilfe eines Verlaufs einen Himmel für den Hintergrund Ihrer Zeichnung erzeugen können.

Doppelklicken Sie in der Zubehörpalette an eine leere Stelle in der Vorschau und wählen Sie im erscheinenden Dialogfenster die Option „Verlauf“.



Jetzt muss noch die Richtung des Verlaufs geändert werden. Aktivieren Sie dazu das Werkzeug „Füllung und Material bearbeiten“ und rotieren Sie die rote Referenzlinie in eine senkrechte Position, so dass der Verlauf von oben nach unten verläuft.



Stellen Sie das Rechteck in den Hintergrund Ihrer Zeichnung (Menü „Ändern“ → Untermenü „Anordnen“ → Befehl „In den Hintergrund“).

**Attribut**  Verlauf  Solid  Muster  Schraffur  Mosaik  Rasterbild  Klassenstil

Deckkraft: 100%

**Tip:** Im Dialogfenster „Verlaufszuweisung“ (Öffnen über den Einstellungen-Knopf in der Attributpalette) können Sie u.a. die Art des Verlaufs (z.B. linear, radial, Bogen) ändern.