

BESTELLVORGANG

Vectorworks interiorcad- kostenlose Education-Version

Good to know:

- Die Education-Version kann für die Dauer der Ausbildungszeit genutzt werden diese ist aber nach der ersten Beantragung **NICHT 4 JAHRE GÜLTIG**. Die Studentenversion **muss** während der Ausbildungszeit **mindestens einmal** verlängert werden. Im persönlichen Bereich des Studentenportales sehen Sie wie lange diese gültig ist und ab wann diese wieder verlängert werden kann. Lesen Sie dazu den entsprechenden TechTipp.
- Die Education-Version kann auf 2 PC's (Windows oder Mac) installiert werden.
- Bei Wechsel des PC's kann via mail (backoffice@computerworks.ch) eine weitere Freischaltung beantragt werden.
- Die Education-Version ist kostenlos.
- Sie kann beliebig verlängert werden. Bedingung ist aber, dass der/die Lizenznehmer/in weiterhin eine anerkannte Ausbildung besucht (Berufsschule, Weiterbildung, Studium u.a.).
- Die Education-Version ist Update berechtigt.
- Die Education-Version darf **NUR** für Ausbildungszwecke eingesetzt werden.
- Die Education-Version darf **NICHT** gewerblich eingesetzt werden.
- Die Education-Version darf nicht Dritten zur Verfügung gestellt werden.
- Die Education-Version kann nur online bestellt, verlängert oder geupdated werden (siehe Anleitung unten).
- Bevor Sie den Bestellvorgang starten, machen Sie ein Foto oder einen Scan Ihres Studentenausweises und legen dieses Dokument auf Ihrem Rechner ab.

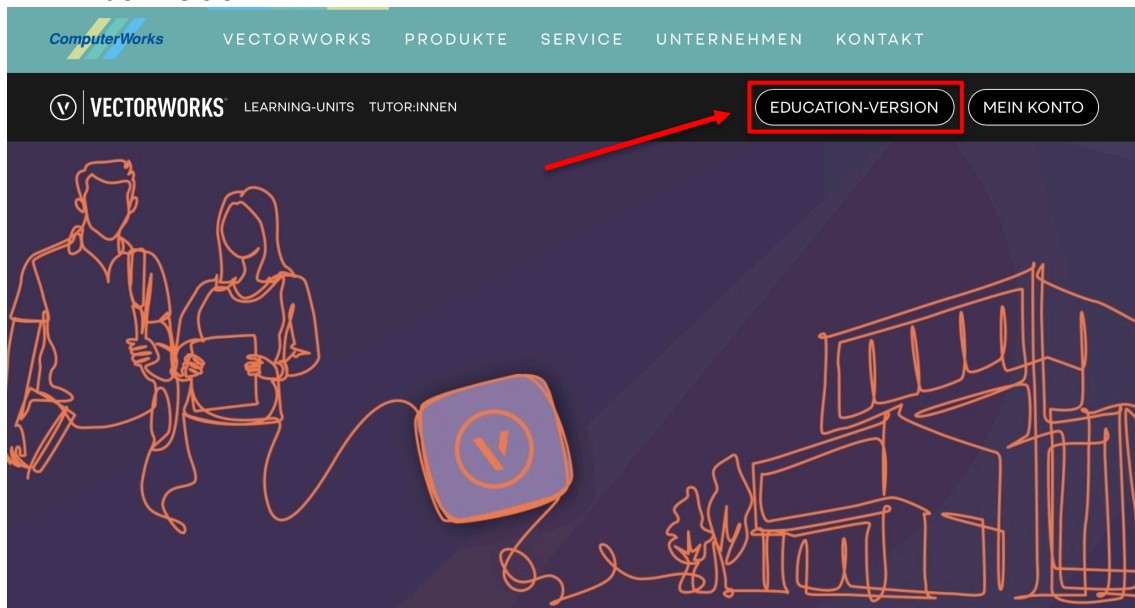
Vergleich kommerzielle und Education-Version:

- Mit der Education-Version kann sowohl gedruckt und auch gesichert werden.
- Die Education-Version hat gegenüber der kommerziellen Version **KEINE** Einschränkungen, sie hat den gleichen Funktionsumfang.
- Mit der Education-Version können Pläne, welche auf einer kommerziellen Version erstellt worden sind, ohne weiteres geöffnet werden. Sie werden beim Speichern aber in eine Education-Version umgewandelt!
- **ACHTUNG: Pläne mit einer Education-Version erstellt, können mit einer kommerziellen Version NICHT geöffnet werden.**
- Es besteht aber die Möglichkeit spezielle Dokumente welche mit einer Education-Version erstellt worden sind wie z.B. Diplomarbeiten, Wettbewerbsarbeiten etc. an Computerworks AG zu senden. Diese werden dann kostenfrei in ein kommerzielles Dokument umgewandelt.
- Kommerzielle Pläne erstellt mit einer Education-Version werden nur mit Kostenfolge (nach Aufwand) und Verrechnung einer pro rata Mietlizenz konvertiert.

Wichtiger Hinweis: Halten Sie vor Ihrer Bestellung eine aktuelle Foto Ihres Studentenausweises im Format jpg, jpeg, png, gif, tiff oder pdf bereit. Speichern Sie das Foto.

1 Education-Version bestellen

- Öffnen Sie Ihren Browser mit www.studicad.ch und klicken Sie auf den Knopf „Education-Version“



- **Wichtig:** Kontrollieren Sie, dass Sie auf der Schweizer Seite von ComputerWorks AG sind: www.computerworks.ch



Richtig:

Falsch:

- Machen Sie die nötigen Angaben zu Ihrer Person und zu Ihrer Ausbildung:

BESTELLUNG

Mit der kostenlosen Education-Version stehen Dir alle Werkzeuge, Funktionen und Bibliotheken von Vectorworks Architektur, Landschaft und Spotlight zur Verfügung.

<p>ICH BIN... *</p> <p>- Auswählen -</p>	<p>INHALT DER AUSBILDUNG/TÄTIGKEIT</p> <p>Wähle Deinen Ausbildungsbereich</p>
<p>LAND *</p> <p>- Auswählen -</p>	<p>BILDUNGSEINRICHTUNG</p> <p>Ort oder Name der Bildungseinrichtung eingeben</p>

KONTAKTDATEN

<p>ANREDE</p> <p>-- Bitte wählen --</p>	
<p>NACHNAME *</p>	<p>VORNAME *</p>
<p>GEBURTSDATUM *</p> <p>tt.mm.jjjj</p>	<p>TELEFON *</p>
<p>E-MAIL *</p>	<p>VORAUSSICHTLICHES ABSCHLUSSDATUM</p> <p>-- Bitte wählen --</p>
<p>STRASSE / HAUSNUMMER *</p>	
<p>POSTLEITZAHL *</p>	<p>ORT *</p>

- Wählen Sie unter Ausbildungsbereich entweder:
 - Schreinerei / Innenausbau / Holzbau /Ladenbau und Sie erhalten **Vectorworks interiorcad** (mit Korpusplaner, Schreiner Vorgabe, Schreinermaterial) inkl. Architektur und Renderworks!
 - Innenarchitektur und Sie erhalten Vectorworks Architektur mit Renderworks (ohne Korpusplaner, ohne Schreiner Vorgabe etc.!).
- ALLE Felder mit einem roten Asterix * müssen zwingend ausgefüllt werden!
- Zum Ende müssen Sie die Lizenzvereinbarungen akzeptieren und Ihr Einverständnis zur Datenspeicherung geben:

Wir nutzen Ihre E-Mail-Adresse neben der Vertragsabwicklung, um Sie per E-Mail über ähnliche Software/Dienstleistungen zu informieren. Im Rahmen der Vertragsabwicklung werden die Anmelde-Daten an Vectorworks, Inc. (USA) übertragen. Darüber hinaus erfolgt keine Weitergabe der Daten an Dritte. Ihre Einwilligung in den Erhalt von Informationen ist jederzeit widerruflich. Die Verarbeitung Ihrer Daten erfolgt entsprechend unserer [Datenschutzerklärung](#).

Lizenzvertrag und Deinstallation*: Ich habe das Enduser Licence Agreement (EULA) und die Deinstallationshinweise gelesen und stimme dem EULA zu.

- Zum Schluss laden Sie die Datei mit dem Foto Ihrer Ausbildungsbestätigung hoch:

BERECHTIGUNGSNACHWEIS

Bitte lade einen aktuellen Nachweis der Deinen Status als Student:in, Schüler:in oder Auszubildende:r belegt. Akzeptierte Nachweise sind beispielsweise:

- Immatrikulationsbescheinigung
- Schüler:innenausweis
- Schulbescheinigung
- Ausbildungsvertrag
- Bestätigungsschreiben der Ausbildungseinrichtung

Keine ausgewählt

Unterstützte Dateiformate: .jpg, .jpeg, .png, .gif, .tiff, .bmp und .pdf. Du kannst Deinen Nachweis auch gerne per E-Mail an backoffice@computerworks.ch schicken. (Maximale Datei Größe: 20 MB)

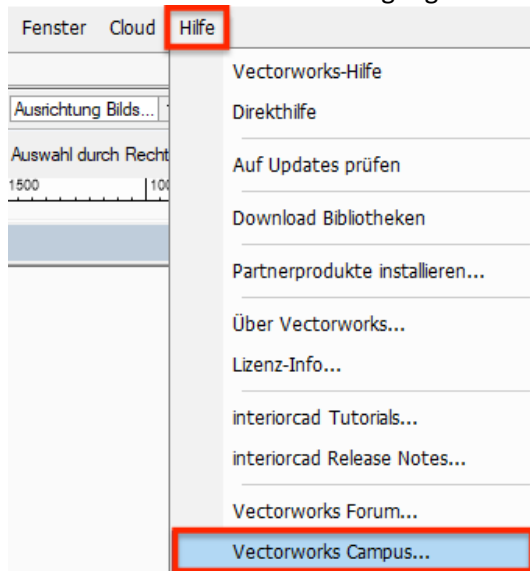
2 Education-Version Vectorworks Download

2-1 Bestätigung, Seriennummer und Downloadlink

- Nach der Bestellung erhalten Sie ein Mail mit dem Link, um ein Passwort für Ihr Nutzerkonto festzulegen und einer neuen Seriennummer.
- Im E-Mail unter „Mein Konto“ gelangen Sie auf Ihr Nutzerkonto
- **Nehmen Sie den Download für interiorcad Education-Version**
- Mit Ihrem Nutzerkonto haben Sie jederzeit Zugriff auf alle relevanten Kontoinformationen inklusive Seriennummer.

2-2 Campus-Portal

- Zugang via Browser um das Campus-Portal zu erreichen:
 - <https://www.computerworks.ch/vectorworks/education/mein-konto>
 - Im Browser geben Sie als Suchbegriff "Campus Portal Vectorworks Schweiz" ein.
 - Achten Sie wiederum darauf, dass Sie auf der Schweizerseite sind!
- Sie können direkt aus Vectorworks in das Campus-Portal gelangen. Sie finden in der Menüleiste unter "Hilfe" den Zugang zum Vectorworks Campus Portal:



- Im Campus-Portal über „Mein Konto“ können Sie sich einloggen oder beim ersten Mal ein eigenes Passwort für den Zugang erstellen (Passwort bitte speichern!) oder dann ein neues Passwort beantragen: <https://www.computerworks.ch/user/login>

ANMELDEN

USERNAME *

Geben Sie Ihren ComputerWorks-Benutzernamen ein.

PASSWORT *

Geben Sie hier das zugehörige Passwort an.

Passwort vergessen

2-3 Download Education-Version

Wenn Sie im Campus-Portal eingeloggt sind, können Sie jederzeit die Vectorworks Education-Version herunterladen, verlängern oder updaten.

DOWNLOADS

Hier kannst Du Dir Deine aktuelle Vectorworks Education-Version herunterladen

[interiorcad powered by Vectorworks 2024 für macOS herunterladen](#)

[interiorcad powered by Vectorworks 2024 für Windows herunterladen](#)

[LDF Datei für interiorcad powered by Vectorworks 2024 ⓘ](#)

[interiorcad powered by Vectorworks 2023 für macOS herunterladen](#)

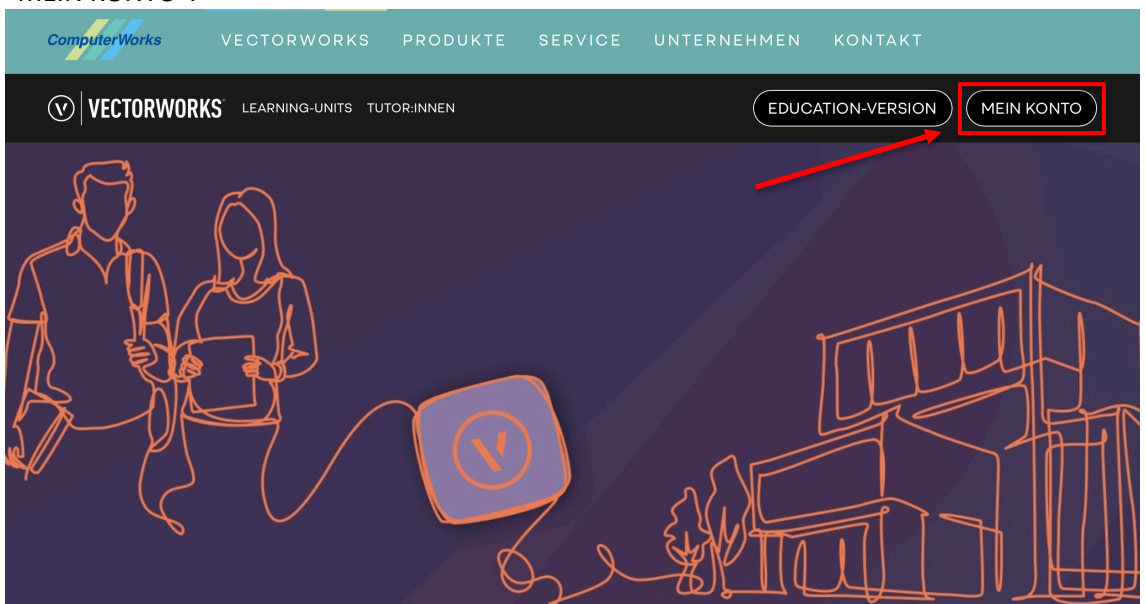
[interiorcad powered by Vectorworks 2023 für Windows herunterladen](#)

[LDF Datei für interiorcad powered by Vectorworks 2023 ⓘ](#)

3 Education-Version auf neue Version updaten

Vectorworks bringt jedes Jahr eine neue Version auf den Markt. Die Version erkennen Sie am Jahr hinter dem Namen, z.B. Vectorworks interiorcad 2024.

- Die Education-Versionen von Vectorworks interiorcad erscheinen jeweils circa im Januar des Jahres.
- Um die neue Version zu installieren, brauchen Sie **zwingend** eine neue Seriennummer. Für 2024 beginnt die Seriennummer mit EK.....
- Um die neue Seriennummer zu bekommen, klicken Sie dazu im Campus-Portal auf "MEIN KONTO":



- Hier finden Sie eine Übersicht Ihrer Kontoangaben inkl. Seriennummern:

MEIN KONTO	
Vorname:	██████████
Nachname:	██████████
Benutzername:	████████████████████
Vectorworks Seriennummer (2024):	EKXNWU-PZ9314-WP9DY2-██████████
Vectorworks Seriennummer (2023):	EJXNWU-MZN3F8-WN98YM-██████████
Ablaufdatum:	26.10.2024
Straße:	Florenz-Strasse 1e
Postleitzahl:	4142
Stadt:	Münchenstein
Bundesland:	
Land:	Schweiz
Telefonnummer:	██████████
Ausbildungsbereich:	Schreinerei / Innenausbau

- Klicken Sie auf "Aktuelle Version updaten"

KONTO VERWALTEN
Aktuelle Version updaten

- Sie bekommen ein Mail mit der neuen Seriennummer und dem Download-Link. Sie sehen die neue Seriennummer auch im Campus Portal und Sie können im Campus-Portal die neue Version von Vectorworks interiorcad herunterladen.

WICHTIG: Für die Installation brauchen Sie zwingend die neue Seriennummer!

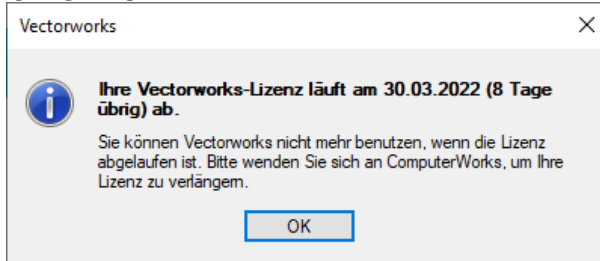
WICHTIG: Ein Update verlängert nicht die Laufzeit einer Studentenversion die Verlängerung muss separat beantragt werden.

4 Die Education-Version läuft ab

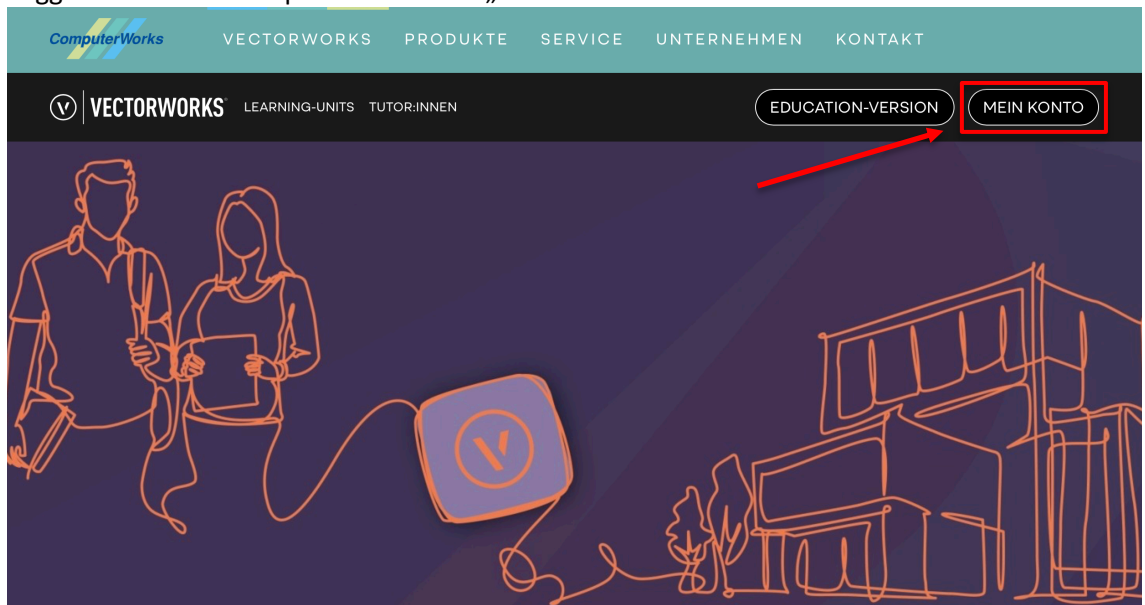
WICHTIG: Die Education Version ist nie 4 Jahre lang gültig sondern maximal drei Jahre und hat immer eine Laufzeit bis Ende März! Diese muss bei einer 4-jährigen Ausbildung mindestens einmal verlängert werden.

Ab dem nächst möglichen Verlängerungsdatum der Studentenversion erhalten Sie eine E-Mail als Erinnerung das Ihre Studentenversion von Vectorworks interiorcad abläuft.

Ebenfalls kurz vor Ablauf Ihrer Education-Version wird beim Starten von Vectorworks eine Meldung angezeigt, dass die Lizenz bald auslaufen wird:



- Loggen Sie sich Im Campus-Portal unter „MEIN KONTO“ ein:



- Hier finden Sie eine Übersicht Ihrer Kontoangaben inkl. Seriennummern:

MEIN KONTO	
Vorname:	██████████
Nachname:	██████████
Benutzername:	████████████████████
Vectorworks Seriennummer (2024):	EKXNWU-PZ9314-WP9DY2-██████████
Vectorworks Seriennummer (2023):	EJXNWU-MZN3F8-WN98YM-██████████
Ablaufdatum:	26.10.2024
Straße:	Florenz-Strasse 1e
Postleitzahl:	4142
Stadt:	Münchenstein
Bundesland:	
Land:	Schweiz
Telefonnummer:	██████████
Ausbildungsbereich:	Schreinerei / Innenausbau

- Um eine Verlängerung zu beantragen klicken Sie auf "Meine aktuelle Version verlängern":



- Die Version kann erst 30 Tage vor dem Ablaufdatum verlängert werden!
- Dazu müssen Sie ein Foto Ihres aktuellen Studentenausweises hochladen, aus dem ersichtlich ist, dass Ihr Studium noch länger dauert oder Sie ein neues Studium begonnen haben.
- Sie erhalten ein Mail als Bestätigung, ebenfalls wird im Studentenportal nun die neue Laufzeit angezeigt.



WICHTIGER HINWEIS: Bitte keine neue email-Adresse verwenden, das macht die Bestellung für uns kompliziert und dauert länger!