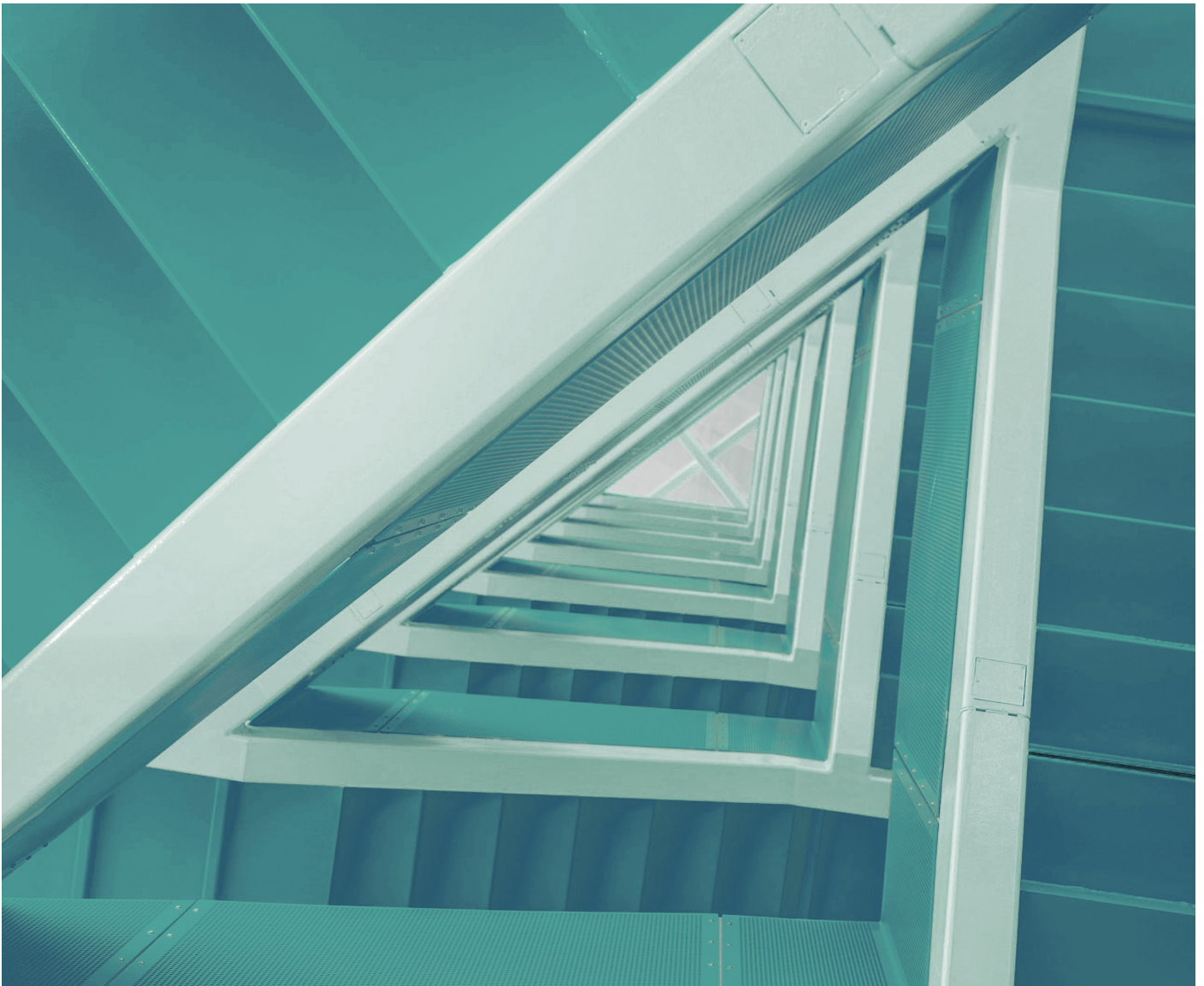


VECTORWORKS UNIVERSITY

TECHTIPP: DATENVISUALISIERUNG VON PROJEKTPOSITIONEN



DISTRIBUTOR DEUTSCHLAND UND ÖSTERREICH

ComputerWorks GmbH
Schwarzwaldstraße 67
79539 Lörrach
Tel.: 07621 / 40 18 0
info@computerworks.de
www.computerworks.de

SUPPORT:

Für Vectorworks Service Select-Kunden:
<https://customers.vectorworks.net/support>

Online-Supportformular:
www.computerworks.de/vwsupport

DISTRIBUTOR SCHWEIZ

ComputerWorks AG
Florenz-Strasse 1e
4142 Münchenstein
Tel.: 061 / 337 30 00
info@computerworks.ch
www.computerworks.ch

SUPPORT:

Für Vectorworks Service Select-Kunden:
<https://customers.vectorworks.net/support>

Online-Supportformular:
www.computerworks.ch/vwsupport

Telefon-Hotline:
Tel.: 0900 337 337 (Fr. 3.– pro Minute für Anrufe ab Festnetz)



VECTORWORKS AUTHORIZED DISTRIBUTOR

Vectorworks wird in Deutschland, Österreich
und der Schweiz von ComputerWorks betreut.



Vectorworks ist ein Produkt von Vectorworks, Inc.
Vectorworks und Renderworks sind eingetragene Marken von Vectorworks, Inc.
Braceworks, VectorScript und SmartCursor sind Marken von Vectorworks, Inc.

DATENVISUALISIERUNG VON PROJEKTPPOSITIONEN

Mit einer Datenvisualisierung lassen sich in Vectorworks Elemente aufgrund der ihnen zugewiesenen Daten einfärben. Wir verwenden in diesem Beispiel die Datenvisualisierung dazu unsere Bauteile 3D und Korpusmöbel 3D danach zu filtern, ob diese bereits eine Projektposition enthalten oder ob noch keine zugewiesen wurde.

Im Folgenden zeigen wir Ihnen in erster Linie die Möglichkeiten der Datenvisualisierung auf.

PROJEKTPPOSITIONEN

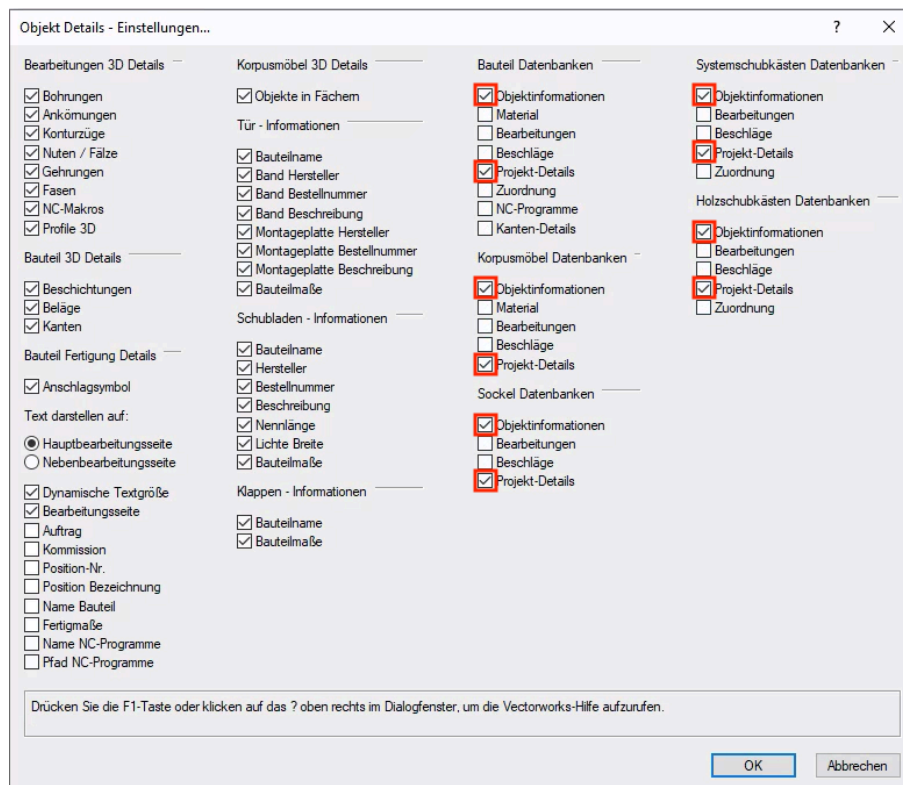
Projektpositionen sind im Kapitel Stücklisten detailliert beschrieben. Sie dienen dazu einzelne Bauteile und Korpusmöbel unter der gleichen Gruppe in Stücklisten zu unterteilen.

INTERIORCAD-DATENBANKEN AKTIVIEREN

Damit die Datenvisualisierung funktioniert, müssen den Objekten die entsprechenden Daten zugewiesen werden. In interiorcad erfolgt dies automatisch, wenn die Datenbanken aktiviert sind.

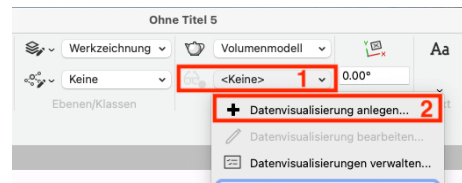
DATENBANK EINSCHALTEN

Aktivieren Sie im Dialogfenster „Objekt Details - Einstellungen“ (**interiorcad > Bauteile > Objekt Details**) die gewünschten Datenbanken für die interiorcad-Objekte. Um die Projektposition zu kontrollieren, genügt es jeweils **Objektinformationen** und **Projekt-Details** zu aktivieren. Aktivieren Sie nicht mehr Optionen als nötig, um die Performance nicht zu belasten..



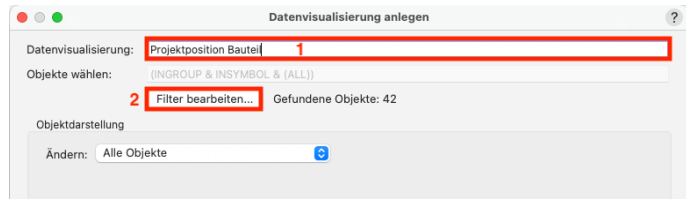
DATENVISUALISIERUNG ANLEGEN

Um eine Datenvisualisierung anzulegen, klicken Sie am einfachsten auf die Schnelleinstellung „Aktuelle Datenvisualisierung“ in der Methodenzeile und wählen **Datenvisualisierung anlegen**.



FILTER SETZEN

Geben Sie der Datenvisualisierung den Namen „Projektposition Bauteil“ und klicken Sie auf **Filter bearbeiten** (2), um nach geeigneten Objekten zu suchen.



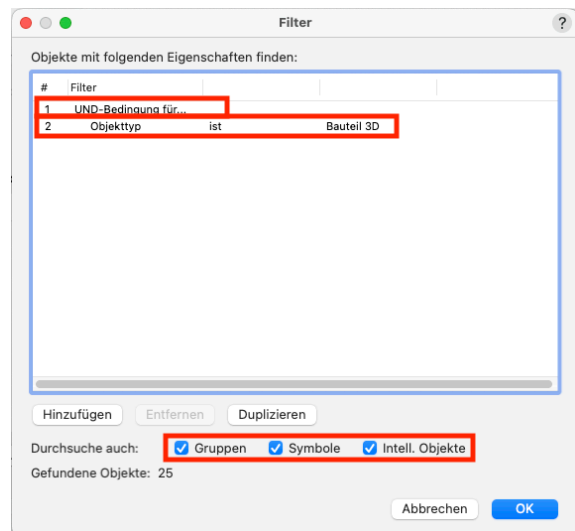
FILTER EINSTELLEN

Nehmen Sie die Einstellungen für den Filter wie auf der Abbildung vor, um nach allen Bauteilen 3D und Korpusmöbeln zu filtern. Da das Bauteil 3D Bestandteil des Korpusmöbels und des Sockels 3D ist, wird auch nach diesen Elementen gefiltert.

1. Wählen Sie hier „UND-Bedingung für...“.
2. Wählen Sie hier „Objekttyp ist Bauteil 3D“. Klicken Sie dann auf **Hinzufügen**, um einen weiteren Filter zu setzen.
3. Stellen Sie sicher, dass **Durchsuche auch Gruppen** aktiviert ist.

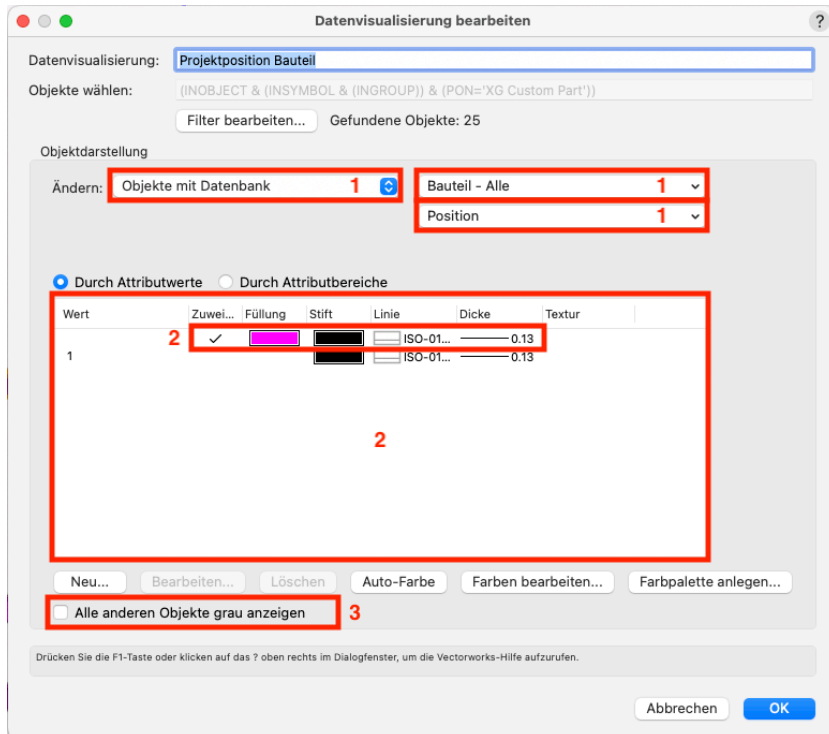
Hier könnte auch nach weiteren Objekten in der Zeichnung gefiltert werden. In der Datenvisualisierung werden nur die Elemente berücksichtigt, die vom Filter gefunden wurden.

4. Bestätigen Sie mit **OK**, um in das vorhergehende Dialogfenster zurückzukehren.



VISUALISIERUNG DEFINIEREN

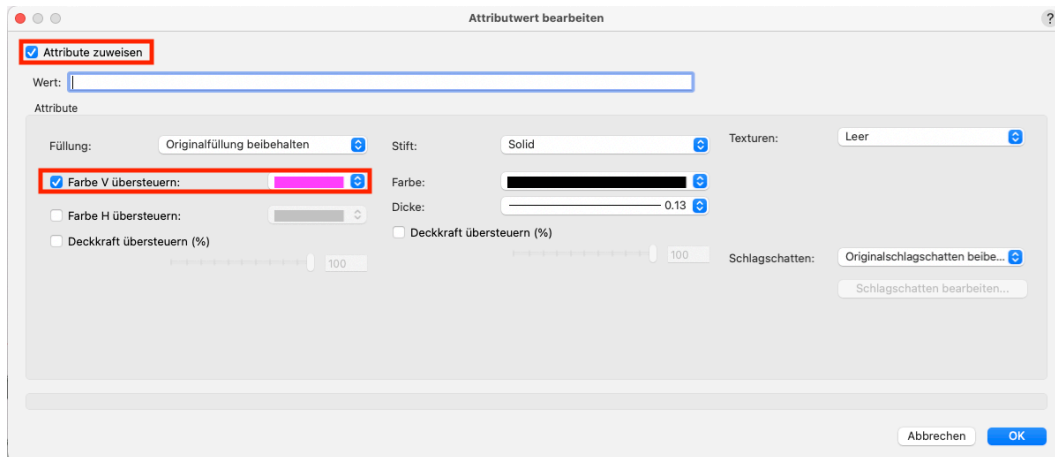
Nun können Sie die gefilterten Objekte farblich darstellen. Gehen Sie dazu wie folgt vor.



1. Filtern Sie unter **Ändern** nach der entsprechenden Datenbankinformation. Wählen Sie „Objekte mit Datenbank“ sowie die Datenbank „Bauteil – Alle“. Filtern Sie innerhalb dieser Datenbank nach „Position“.
2. Hier werden die einzelnen gefilterten Objekte aufgeführt, die mit der gesuchten Datenbank mit oder ohne Eintrag verknüpft sind. Sie sehen, dass zwei Objekte gefunden wurden. Eines hat in der Spalte „Wert“ die Position 1, das andere hat keine Position. Wählen Sie die Spalte ohne Position und klicken Sie auf **Bearbeiten**. Das Dialogfenster „Attribute zuweisen“ öffnet sich.
3. Hier bestimmen Sie, wie alle anderen Objekte ohne diese Information dargestellt werden sollen. In den Zeilen, die unter **Wert** einen Eintrag enthalten, wurde bereits eine Projektposition mit dem jeweiligen Wert zugewiesen.

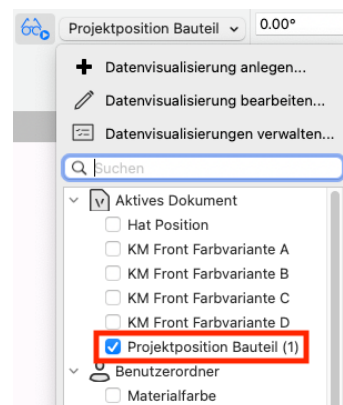
Attribute zuweisen

Nehmen Sie im Dialogfenster „Attribute zuweisen“ die folgenden Einstellungen vor: Aktivieren Sie **Attribute zuweisen** und wählen Sie unter **Farbe V übersteuern** die gewünschte Farbe.



DATENVISUALISIERUNG EINSCHALTEN

Um die Visualisierung einzuschalten, setzen Sie im Datenvisualisierungsmenü das Häkchen bei „Projektposition Bauteil“.



DATENVISUALISIERUNGEN SPEICHERN

Datenvisualisierung werden immer im aktuellen Dokument gespeichert. Über **Datenvisualisierung verwalten** können diese aber im Benutzerordner oder Arbeitsgruppenordner gespeichert und so auch in anderen Dokumenten eingesetzt werden.

RESULTAT

Die pinkfarbenen Objekte enthalten noch keine Projektpositionen.

