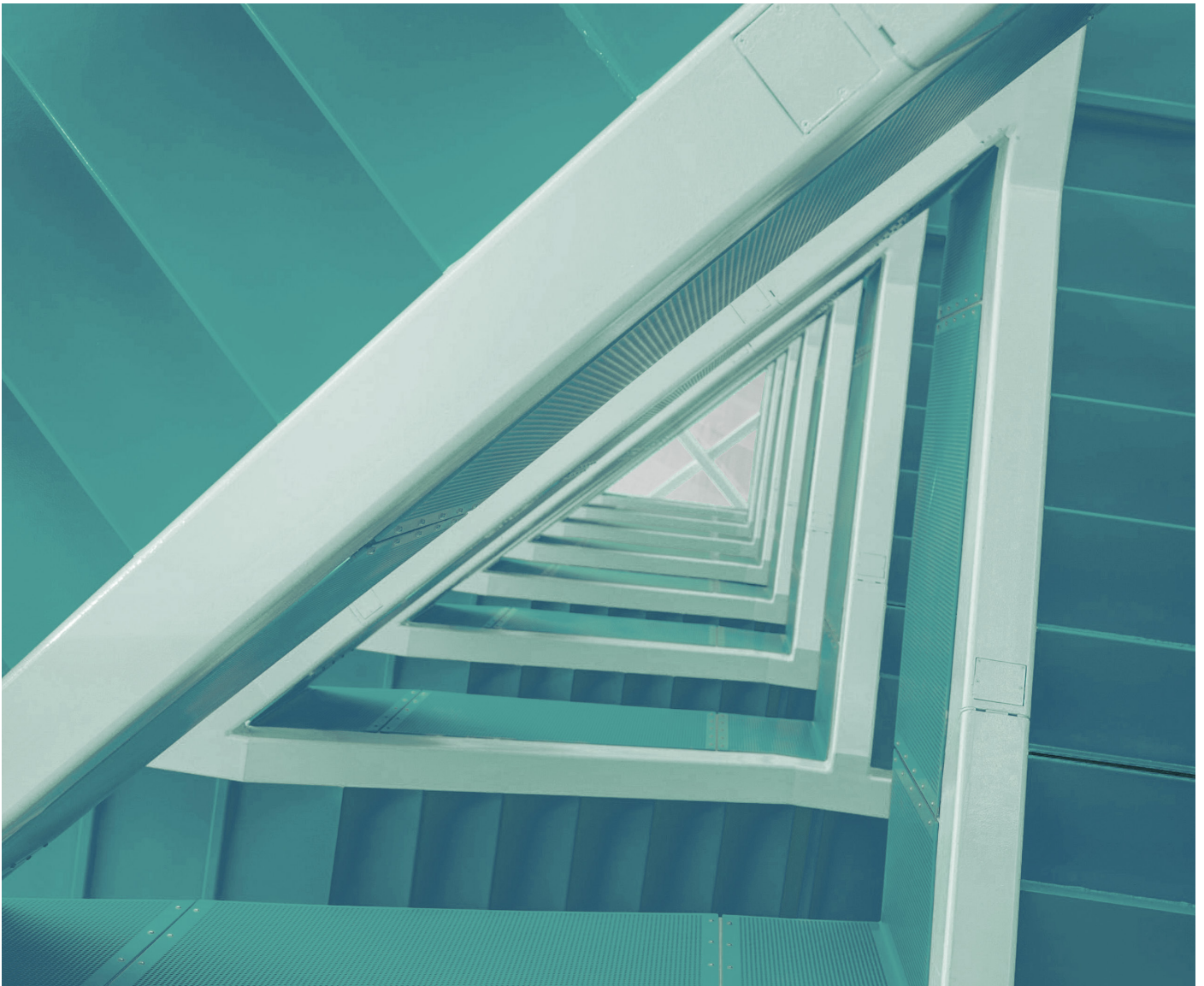


VECTORWORKS UNIVERSITY

# TECHTIPP: EIGENE SCHRAUBEN OHNE BEARBEITUNG IM BODEN



## DISTRIBUTOR DEUTSCHLAND UND ÖSTERREICH

ComputerWorks GmbH  
Schwarzwaldstraße 67  
79539 Lörrach  
Tel.: 07621 / 40 18 0  
info@computerworks.de  
www.computerworks.de

### SUPPORT:

Für Vectorworks Service Select-Kunden:  
<https://customers.vectorworks.net/support>

Online-Supportformular:  
[www.computerworks.de/vwsupport](http://www.computerworks.de/vwsupport)

## DISTRIBUTOR SCHWEIZ

ComputerWorks AG  
Florenz-Strasse 1e  
4142 Münchenstein  
Tel.: 061 / 337 30 00  
info@computerworks.ch  
www.computerworks.ch

### SUPPORT:

Für Vectorworks Service Select-Kunden:  
<https://customers.vectorworks.net/support>

Online-Supportformular:  
[www.computerworks.ch/vwsupport](http://www.computerworks.ch/vwsupport)

Telefon-Hotline:  
Tel.: 0900 337 337 (Fr. 3.– pro Minute für Anrufe ab Festnetz)



VECTORWORKS AUTHORIZED DISTRIBUTOR

Vectorworks wird in Deutschland, Österreich  
und der Schweiz von ComputerWorks betreut.



Vectorworks ist ein Produkt von Vectorworks, Inc.  
Vectorworks und Renderworks sind eingetragene Marken von Vectorworks, Inc.  
Braceworks, VectorScript und SmartCursor sind Marken von Vectorworks, Inc.

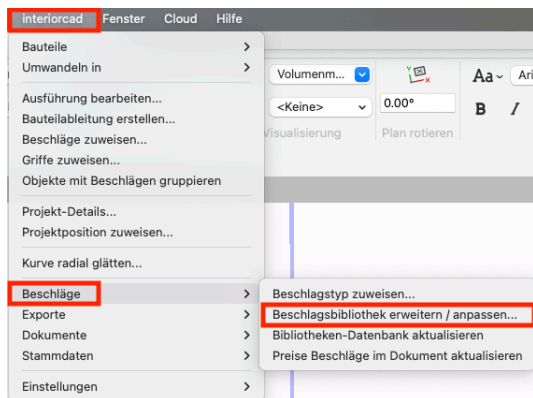
# EIGENE SCHRAUBEN OHNE BEARBEITUNG IM BODEN

Grundsätzlich sind die Beschläge in der interiorcad-Bibliothek mit den meistgebrauchten Bearbeitungen versehen. Die meisten Schrauben werden standardmäßig mit einer Bearbeitung in der Seite und im Boden/Deckel versehen. Im Folgenden erklären wir, wie Sie eine Schraube anlegen, bei der nur eine Bearbeitung in der Seite ausgeführt wird.

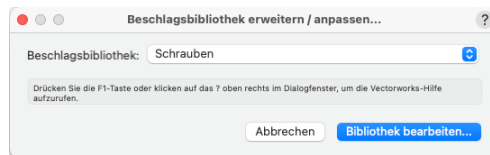
## BIBLIOTHEKSDOKUMENT EIGENE SCHRAUBEN AUFRUFEN

Öffnen Sie das Bibliotheksdokument mit den eigenen Schrauben. Gehen Sie dazu wie folgt vor:

Wählen Sie **interiorcad > Beschläge > Beschlagsbibliothek erweitern/anpassen.**



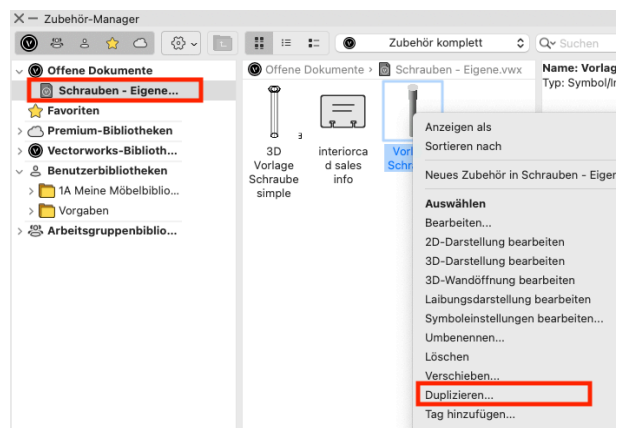
Im erscheinenden Dialogfenster können Sie die verschiedenen Beschlagsbibliotheken auswählen. Wählen Sie für unser Beispiel „Schrauben“ und bestätigen Sie mit **Bibliothek bearbeiten.**



Vectorworks interiorcad erstellt nun den passenden Ordneraufbau für diese Beschlagsbibliothek und öffnet das Dokument.

## BEISPIEL-SCHRAUBE DUPLIZIEREN

Im Zubehör-Manager finden Sie das geöffnete Dokument „Schrauben – Eigene“. Dieses enthält bereits eine „Vorlage Schraube“ mit der Bearbeitung. Das Symbol mit schwarzer Schrift ist nur die vereinfachte Darstellung der Geometrie, wenn diese im Korpusmöbel aktiviert wird. Klicken Sie mit der rechten Maustaste auf das Symbol mit der blauen Schrift und wählen Sie im Kontextmenü **Duplizieren.**



Wir empfehlen die Beispiele in den Bibliotheksdokumenten zu belassen, so dass Sie immer ein funktionierendes Muster haben

Wenn Sie auch eine vereinfachte Darstellung des Beschlages haben wollen, müssen Sie das Symbol „3D Vorlage Schraube simple“ ebenfalls duplizieren.

## SYMBOLE UMBENENNEN

Geben Sie der Kopie einen sinnvollen Namen, z. B. „Schraube ohne Bohrung in BO/DE“. Sie müssen außerdem das Symbol, dessen Name mit „3D“ beginnt und „simple“ endet, als z. B. „3D Schraube ohne Bohrung in BO/DE simple“, damit das System erkennt, dass diese Darstellung der Geometrie die vereinfachte Darstellung ist.

Klicken Sie mit der rechten Maustaste auf die neu erstellte Schraube und wählen Sie im Kontextmenü **3D Darstellung bearbeiten**. Die Schraube wird im Bearbeitenmodus (mit orangefarbenem Rahmen) angezeigt.

## AUFBAU VON SCHRAUBEN

Schrauben bestehen aus drei Bestandteilen: zwei Bohrungen und die Geometrie der Schraube.

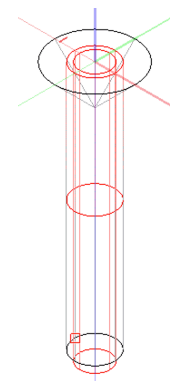
### Geometrie und Datenbank für Bestellinformationen

Die Geometrie befindet sich in einer Gruppe. Es handelt sich dabei nur um eine Darstellung, die keinen Einfluss auf die Bearbeitungen der Schraube hat. Die Gruppe der Geometrie ist mit der Datenbank „interiorcad sales info“ verknüpft. Diese enthält Daten der Schraube wie Beschreibung, Lieferant, Bestellnummer und Preis, die über die Infopalette geändert werden können.

### Zwei Bearbeitungen

Grundsätzlich benötigt eine Schraube zwei Bearbeitungen, damit diese korrekt an einem Raster ausgerichtet wird. Um die korrekte Funktion der Schraube zu gewährleisten, müssen Sie eine Bearbeitung mit einer Nullbearbeitung ersetzen.

Eine der Bearbeitungen ist auf **Durchbohren** gestellt. Sie sehen dies in der Infopalette, wenn Sie die Schraube aktivieren. Diese Bearbeitung ist für die Seite vorgesehen. Sie können auch die Größe der Löcher ändern, indem Sie diese aktivieren und den Durchmesser der Bohrung über die Infopalette ändern.

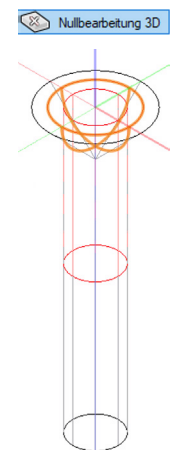


## BEARBEITUNG MIT NULLBEARBEITUNG ERSETZEN

Löschen Sie die Bearbeitung, die nicht auf **Durchbohren** gestellt ist, aus der Schraube. Setzen Sie nun eine Nullbearbeitung an die Stelle der Bearbeitung. Am besten wechseln Sie dazu in die Ansicht „2D-Plan Draufsicht“.

Das Resultat sollte wie in der Abbildung aussehen: Die Nullbearbeitung liegt am oberen Ende der Schraube und ist gegen unten gerichtet.

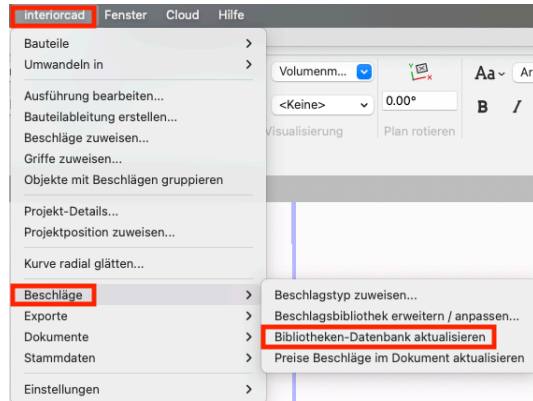
Verlassen Sie den Bearbeitenmodus mit einem Klick auf **Symbol verlassen**.



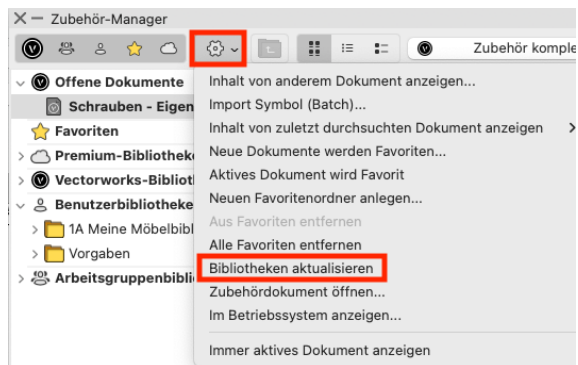
## NEUES ZUBEHÖR IN INTERIORCAD INTEGRIEREN

Damit die neue Schraube in interiorcad zur Verfügung steht, gehen Sie folgendermaßen vor:

1. Speichern Sie das Dokument.
2. Wählen Sie **interiorcad > Beschläge > Bibliotheken-Datenbank aktualisieren**.



3. Schließen Sie das Dokument.
4. Wählen Sie in den Einstellungen des Zubehör-Managers **Bibliotheken aktualisieren**.



Nun sollten die Beschläge in Ihrer Benutzerbibliothek vorhanden sein und in der Zubehör-Auswahl zur Verfügung stehen.

Sollten Sie in der Datenbank einen anderen Lieferanten eingetragen haben, erscheint die Schraube in der Auswahl nur unter diesem Lieferanten.

