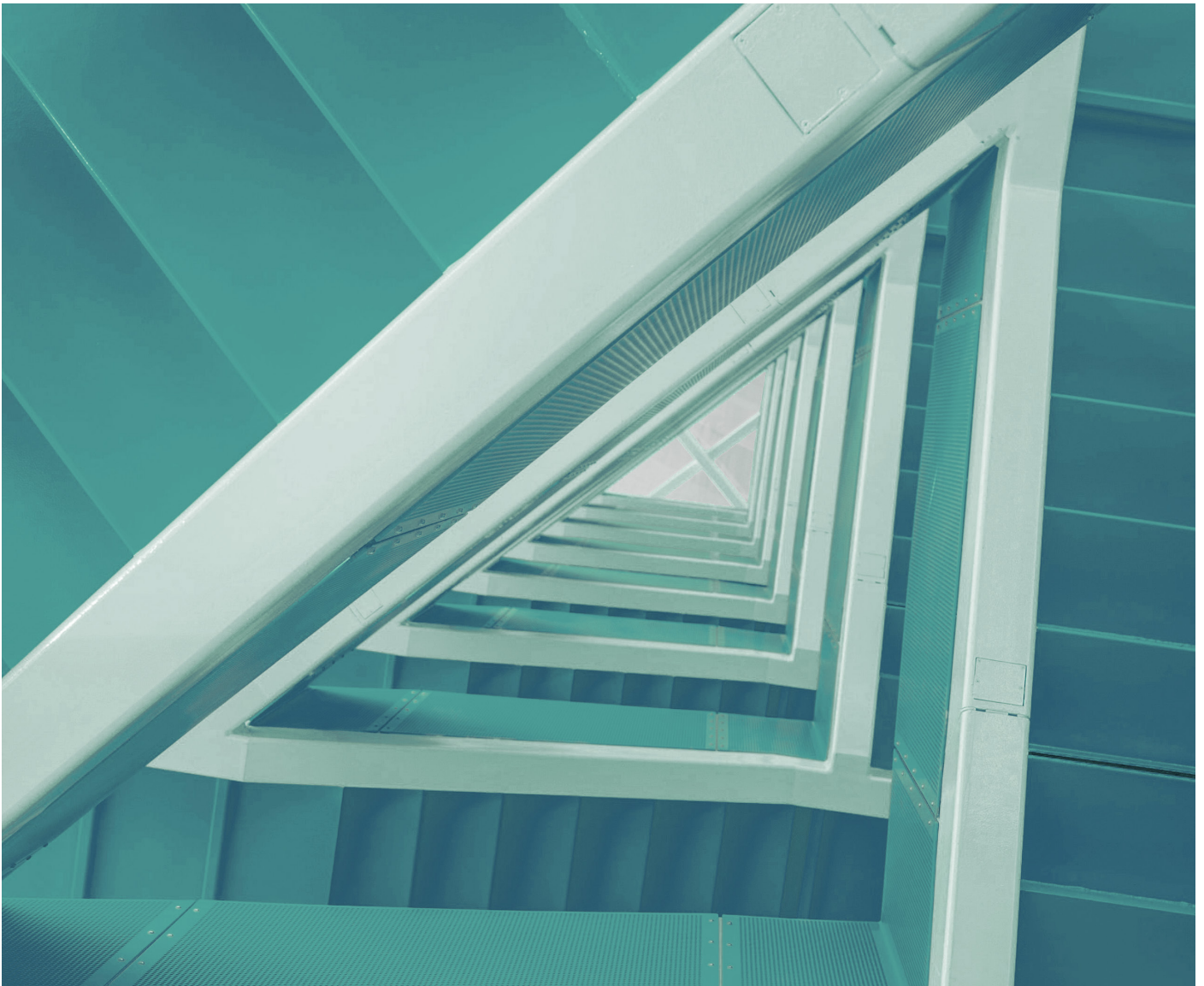


VECTORWORKS UNIVERSITY

TECHTIPP: PANORAMA-EXPORT IN DIE CLOUD UND FÜR VR



DISTRIBUTOR DEUTSCHLAND UND ÖSTERREICH

ComputerWorks GmbH
Schwarzwaldstraße 67
79539 Lörrach
Tel.: 07621 / 40 18 0
info@computerworks.de
www.computerworks.de

SUPPORT:

Für Vectorworks Service Select-Kunden:
<https://customers.vectorworks.net/support>

Online-Supportformular:
www.computerworks.de/vwsupport

Telefon-Hotline:
Tel.: 09001 / 23 45 77 (€ 1,95 pro Minute)

DISTRIBUTOR SCHWEIZ

ComputerWorks AG
Florenz-Strasse 1e
4142 Münchenstein
Tel.: 061 / 337 30 00
info@computerworks.ch
www.computerworks.ch

SUPPORT:

Für Vectorworks Service Select-Kunden:
<https://customers.vectorworks.net/support>

Online-Supportformular:
www.computerworks.ch/vwsupport

Telefon-Hotline:
Tel.: 0900 337 337 (Fr. 3.– pro Minute für Anrufe ab Festnetz)



VECTORWORKS AUTHORIZED DISTRIBUTOR

Vectorworks wird in Deutschland, Österreich
und der Schweiz von ComputerWorks betreut.



Vectorworks ist ein Produkt von Vectorworks, Inc.
Vectorworks und Renderworks sind eingetragene Marken von Vectorworks, Inc.
Braceworks, VectorScript und SmartCursor sind Marken von Vectorworks, Inc.

PANORAMA-EXPORT IN DIE CLOUD UND FÜR VR

EXPORT IN DIE CLOUD

Sie können aus Vectorworks 360°-Panorama-Dateien exportieren. Dabei handelt es sich um eine gerenderte Datei, bei der man sich (wenn man diese im richtigen Programm öffnet) einmal um die eigene Achse drehen kann. Die Datei kann außerdem als Virtual-Reality-Erlebnis präsentieren werden. Im Folgenden zeigen wir, wie Sie eine exportierte Panorama-Datei in der Cloud rendern.

PANORAMA VORBEREITEN UND RENDERN

Das Rendern einer Panorama-Datei unterliegt den gleichen Einstellungen und Anforderungen wie ein normales Rendering. Benötigen Sie detaillierte Informationen dazu, empfehlen wir einen Besuch des Kurses 3D-Visualisieren oder eine der Online-Schulungen in der Vectorworks University zu diesem Thema. Hier noch ein paar Tipps zu den Besonderheiten von Panorama-Dateien:

Geschlossener Raum

Für ein normales Rendering genügt es den Ausschnitt zu modellieren, der gezeigt werden soll. Für ein 360°-Panorama ist das grundsätzlich gleich, jedoch werden hier die gesamten 360° der Ansicht eines Raums bzw. 3D-Objekts benötigt. Ein Raum sollte geschlossen sein und eine Decke aufweisen.

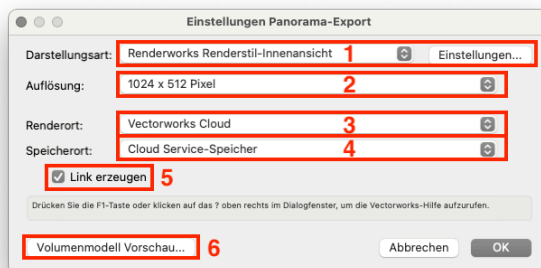
Standort

Der Standort im 3D-Modell in Vectorworks ist der Blickpunkt, aus dem sich dann das Panoramas Erlebnis ergibt. Wählen Sie hier einen Blickpunkt, der etwa auf Augenhöhe liegt. Wir empfehlen zwischen 1.6-1.8m ab OK Boden.

PANORAMA IN CLOUD EXPORTIEREN

Bevor Sie den Export-Befehl für Panoramen wählen, sollten Sie den richtigen Standort im 3D-Modell definieren. Ist dies erledigt, wählen Sie **Datei > Export > Export Panorama (nur 3D)**. Das Dialogfenster „Einstellungen Panorama-Export“ öffnet sich.

1. Hier können Sie den gewünschten Renderstil einstellen.
2. Hier legen Sie die Auflösung des Panoramas fest. Wählen Sie eine tiefe Auflösung, um ein schnelles Resultat zu erhalten.
3. Hier können Sie bestimmen, dass das Rendering in der Cloud ausgeführt wird.
4. Wird in der Cloud gerendert, wird auch das Ergebnis in der Cloud gespeichert.
5. Ist diese Funktion aktiviert, erhalten Sie nach dem Schließen des Dialogfensters einen Link zu der generierten Datei, den Sie dann verschicken oder in einem Dokument verwenden können.
6. Die Volumenmodell-Vorschau zeigt ein einfaches Resultat als Vorschau. Hier können Sie sich einmal um die eigene Achse drehen.



PANORAMA ALS 360°- ODER VR-ERLEBNIS ANZEIGEN

Öffnen Sie die generierte Datei im Webportal oder in der Nomad-App, sehen Sie dasselbe 360°-Erlebnis, haben aber verschiedene Optionen für die Darstellung:

PANORAMA IM WEBPORTAL ÖFFNEN

Doppelklicken Sie eine Panorama-Datei im Webportal, wird diese als 360°-Erlebnis auf dem Bildschirm dargestellt. Sie können die Panorama-Datei aus der Cloud per Link an andere versenden. Diese sehen dann dasselbe 360°-Erlebnis auf ihrem Bildschirm und können sich dort umsehen.

PANORAMA IN NOMAD ÖFFNEN UND VR-ERLEBNIS

In Nomad können Sie das Panorama aufrufen, indem Sie auf die Datei tippen. Sie können das Panorama mit Hilfe von Fingergesten bewegen oder, wenn Ihr Gerät über die entsprechenden Sensoren verfügt, das Panorama durch Neigen Ihres Geräts bewegen und betrachten.

Panorama als VR-Erlebnis präsentieren

Klicken Sie auf das 3D-Brillen-Icon unten rechts (1), können Sie die Ansicht für eine 3D-Brille einschalten. Im Internet finden Sie günstige 3D-Brillenhalter für Handys.



Über die Einstellungen im Modus „3D-Brille“ (2) können Sie die Ansicht und den Augenabstand optimal auf Ihr Gerät abstimmen.

