

## Support Tipp

### Werkzeug Belag/Weg - Stile anlegen und bearbeiten

Vectorworks hält in den Zubehörbibliotheken zahlreiche Stile für das intelligente Objekt Belag/Weg bereit. Diese Stile sind einfach anzuwenden und decken viele Standardanforderungen bei der Planung ab. Zusätzlich können eigene Stile schnell und einfach angelegt und gespeichert werden.

Es gibt zwei Wege einen neuen Stil anzulegen. Ein Stil wird ohne eine Vorlage aufgebaut oder ein vorhandener Stil aus den Vectorworks Bibliotheken, der dem zu erstellenden Stil nahe kommt, wird in das Dokument importiert und entsprechend angepasst. Die Einstellungen für den zu erstellenden neuen Stil werden im Dialogfenster **Belag/Wegstil** vorgenommen. Anschließend kann der neue Stil intelligenten Belag/Weg-Objekten zugewiesen werden.

#### Stil mit Stilvorlage erstellen

1. Zubehörmanager öffnen und einen Belag/Wegstil, der dem zu erstellenden Stil nahe kommt, aus den Vectorworks Zubehörbibliotheken auswählen.

Zubehörmanager (Navigationsbereich) >  
[Vectorworks-Bibliotheken](#) > [Objekt-Vorgaben](#) > [Belag/Weg](#) >  
[Belag\\_Weg.vwx](#) > [Belag/Wegstile](#) >  
(zum Beispiel:) [Pflasterdeckschicht](#)

2. Klick mit der rechten Maustaste auf den gewünschten Stil (1) im Zubehörfeld und im sich öffnenden Kontextmenü **Importieren** auswählen (2).

Der gewünschte Stil wird in das aktuell geöffnete Dokument importiert und kann dort über den Zubehörmanager aufgerufen und bearbeitet werden.

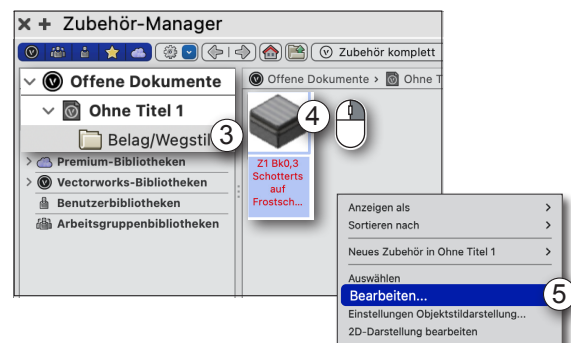
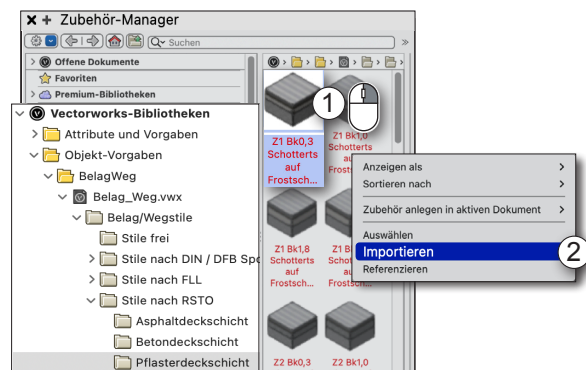
3. Im Zubehörmanager im Ordner für das aktuell geöffnete Dokument den Ordner für den importierten Stil auswählen (3).

(Pfadangabe Beispielhaft)  
Zubehörmanager (Navigationsbereich) > [Offene Dokumente](#) >  
[Name aktuell geöffnetes Dokument (hier „Ohne Titel 1“)] >  
Ordner: [Belag/Wegstil](#)

Der Inhalt des Ordners wird im Zubehörfenster angezeigt.

4. Klick mit der rechten Maustaste auf den importierten Stil (4) und im Kontextmenü **Bearbeiten** wählen (5).

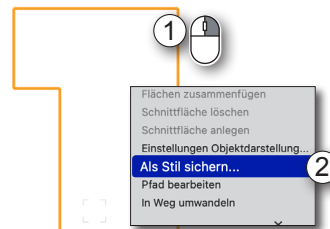
Es öffnet sich der Dialog **Belag/Wegstil**. Hier können der Stil-Name und alle Parameter angepasst werden.



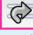
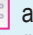
#### Stil ohne Stilvorlage erstellen

1. Werkzeug Belag/Weg aktivieren und ohne Auswahl eine Stils („kein Stil“) ein Belag/Weg-Objekt zeichnen.
2. Klick mit rechter Maustaste auf das aktivierte Belag/Weg-Objekt (1) und aus dem sich öffnenden Kontextmenü den Eintrag **Als Stil sichern...** wählen (2).
3. Über den sich öffnenden Datei-Browser einen Speicherort für den neuen Stil wählen und mit **OK** schließen.
4. Im sich anschließend öffnenden Dialog **Belag/Wegstil** alle Einstellungen vornehmen und den Dialog mit **OK** schließen.

Der Stil ist jetzt unter dem eingestellten Pfad und dem vergebenen Namen im Dokument abgelegt und kann über den Zubehörmanager Belag/Weg-Objekten zugewiesen werden.



**Hinweis:** Wird ein Belag/Weg-Objekt als Stil gespeichert, wird die Objektklasse über die Einstellung des Stils gesteuert. Die Option ist dann in der Info-Palette inaktiv. Die Klasse kann nur noch im Dialog **Einstellungen Objektstildarstellung** für den Stil geändert werden (4).

Wird im Dialog **Einstellungen Objektstildarstellung** die Steuerung der Klasse von Stil  auf Instanz  umgeschaltet, ist die Klasse nicht mehr über den Stil gesteuert, sondern ist in der Info-Palette für jede Objektinstanz dieses Stils individuell einstellbar.

## Stil bearbeiten

Ein Stil wird immer über das Dialogfenster **Belag/Wegstil** bearbeitet. Um einen Stil zu bearbeiten, gibt es drei Möglichkeiten dieses Dialogfenster zu öffnen.

**A)** In der Zeichnung befindet sich ein Belag/Weg-Objekt, das den zu bearbeitenden Stil zugewiesen bekommen hat.

1. Klick mit der rechten Maustaste auf das aktivierte Belag/Weg-Objekt (1)
2. Im sich öffnenden Kontextmenü den Eintrag **Stil bearbeiten** anklicken (2).

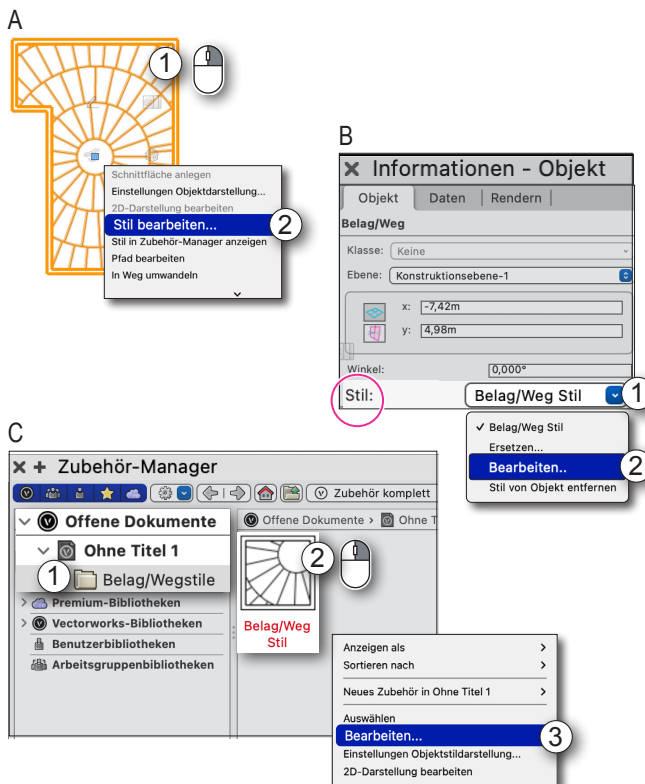
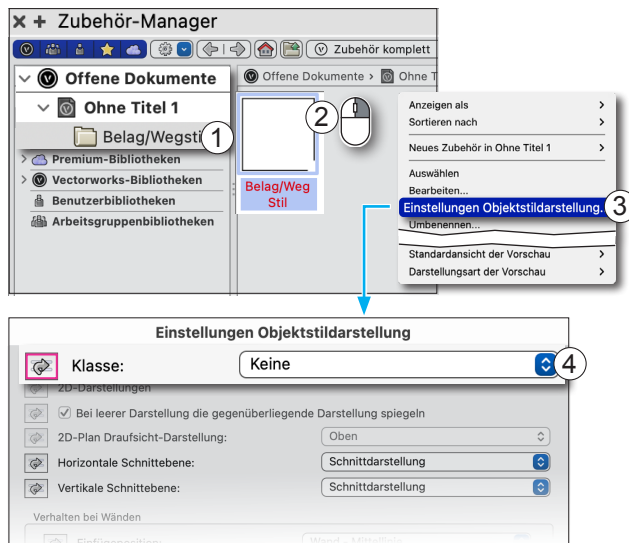
**B)** In der Zeichnung befindet sich ein Belag/Weg-Objekt, das den zu bearbeitenden Stil zugewiesen bekommen hat.

1. Belag/Weg-Objekt aktivieren.
2. In der Info-Palette das Einblendmenü **Stil** öffnen (1) und **Bearbeiten** anklicken (2).

**C)** Das Dialogfenster **Belag/Wegstil** kann auch über den Stil im Zubehörmanager aufgerufen werden.

(Pfadangabe Beispielhaft)  
 Zubehörmanager (Navigationsbereich) > **Offene Dokumente** > [Name des aktuell geöffneten Dokuments (hier „Ohne Titel 1“) > Ordner: **Belag/Wegstil** (1)

1. Klick mit rechter Maustaste auf den zu bearbeitenden Stil (2).
2. Im sich öffnenden Kontextmenü den Eintrag **Bearbeiten** (3) auswählen.



**Hinweis:** In den Bibliotheken können Stile nicht bearbeitet werden. Sie müssen zuerst in ein Dokument importiert werden. Nach dem Import gibt es keine Verbindung zwischen dem Stil in der Bibliothek und der importierten Kopie im Vectorworks Dokument. Es ist möglich einen Stil in einer Bibliothek auszuwählen und ihn auf ein intelligentes Objekt in einer Zeichnung anzuwenden. Dadurch wird der Stil aber automatisch in das Dokument, in der sich die Zeichnung und das intelligente Objekt befinden, importiert. Alle anschließend vorgenommenen Veränderungen am Stil beziehen sich ausschließlich auf den ins Dokument importierten Stil und niemals auf einen Stil in einer Vectorworks Bibliothek. Die Stile dort sind nicht veränderbar.

**Hinweis:** Weitere wertvolle Informationen zum Anlegen und bearbeiten von Stilen stehen in der Vectorworks Online-Hilfe bereit. Stichwort: [Stile für intelligente Objekte](#)