

Support Tipp

Werkzeug Pflanze - Stil anwenden und bearbeiten

Das Werkzeug **Pflanze** ist das Hauptwerkzeug für die Pflanzplanung. Das Pflanzenwerkzeug eignet sich sowohl für 2D als auch für 3D Darstellungen. Für die Pflanzplanung stehen in den Vectorworks-Bibliotheken eine Vielzahl von Pflanzenstilen zur Verfügung für die Darstellung im Grundriss, für Schnittdarstellungen und für die Anwendung im 3D Bereich. Die Stile können nachträglich geändert und den Planungen entsprechend angepasst werden. Die Pflanzen, die mit dem Pflanzenwerkzeug erstellt werden, können als Grundlage für andere Werkzeuge, wie zum Beispiel die Flächenpflanzung, verwendet werden. Außerdem werden Pflanzen automatisch als **IfcBuildingElementProxy** angelegt und sind BIM-fähig.

Pflanzenstil anwenden

1. Werkzeuggruppe **Landschaft** und Werkzeug **Pflanze** wählen.

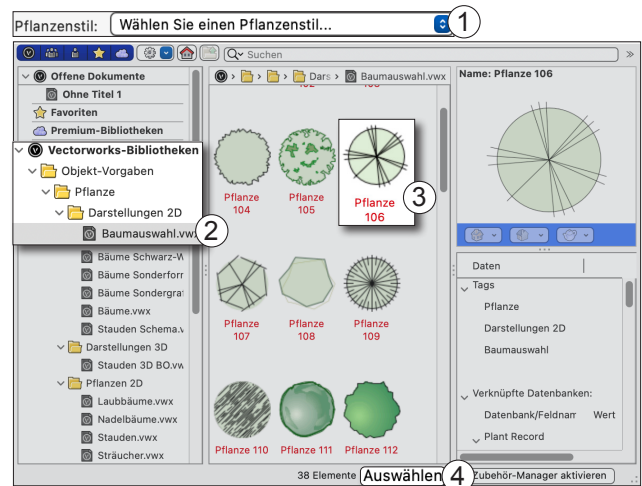
2. Einfügemodus **Einfügen** und erste Methode **Einzelpflanze einfügen** wählen.

3. In der Methodenzeile das Einblendmenü **Pflanzenstil** öffnen und aus dem Zubehörmanager einen Pflanzen-Stil auswählen.

Beispiel für Auswahl einer Pflanze in 2D Darstellung:

- Einblendmenü: **Pflanzenstil** (1) >
- Navigationsbereich: **Vectorworks-Bibliotheken** >
- Objekt-Vorgaben** > **Pflanze** > **Darstellungen 2D** >
- Baumauswahl.vwx** (2) >
- Ansichtsbereich: **Pflanze 106** (3)

4. Schaltfläche **Auswählen** anklicken (4).



Der Zubehörmanager schließt sich und die Pflanze kann jetzt mit einem Mausklick in die Zeichnung eingefügt werden. Dabei wird der Pflanzenstil automatisch aus der Vectorworks-Bibliothek in das Dokument importiert und kann bearbeitet werden.

TIPP: Ein Pflanzen-Stil kann auch aus den Vectorworks-Bibliotheken in das Dokument importiert werden, ohne diesen Pflanzenstil in die Zeichnung einzufügen. Dazu in den Vectorworks-Bibliotheken des Zubehörmanagers Rechtsklick auf den zu importierenden Pflanzenstil und aus dem sich öffnenden Kontextmenü den Eintrag **Importieren** anklicken.

Hinweis: Es kann auch ein eigenes Vorgabedokument erstellt werden.

Hinweis: In den Bibliotheken können Stile nicht bearbeitet werden. Sie müssen zuerst in ein Vectorworks Dokument importiert werden. Nach dem Import gibt es keine Verbindung zwischen dem Stil in der Bibliothek und der importierten Kopie im Vectorworks Dokument. Alle Veränderungen am Stil beziehen sich ausschließlich auf den ins Dokument importierten Stil und niemals auf einen Stil in einer Vectorworks Bibliothek. Die Stile in den Vectorworks-Bibliotheken sind nicht veränderbar.

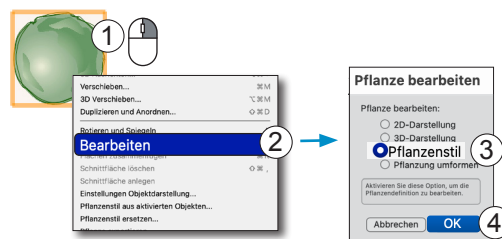
Pflanzenstil bearbeiten

Ist ein Stil angelegt, wird er immer über das Dialogfenster **Pflanzenstil bearbeiten** bearbeitet. Es gibt drei Möglichkeiten dieses Dialogfenster zu öffnen. Alle Pflanzen in der Zeichnung, denen der zu bearbeitende Stil zugewiesen ist, übernehmen sofort alle Änderungen am Stil.

A) In der Zeichnung befindet sich ein Pflanzen-Objekt, das den zu bearbeitenden Stil zugewiesen bekommen hat.

1. Klick mit rechter Maustaste auf das Pflanzen-Objekt (1) und im sich öffnenden Kontextmenü den Eintrag **Bearbeiten** anklicken (2).

2. Im sich öffnenden Dialog **Pflanze bearbeiten** den Eintrag **Pflanzenstil** auswählen (3) und den Dialog mit **OK** schließen (4).

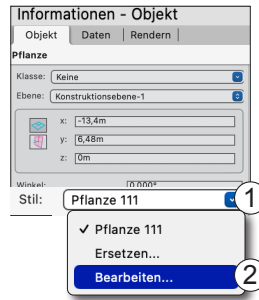


Es öffnet sich der Dialog **Pflanzenstil bearbeiten**.

B) In der Zeichnung befindet sich ein Pflanzen-Objekt, das den zu bearbeitenden Stil zugewiesen bekommen hat.

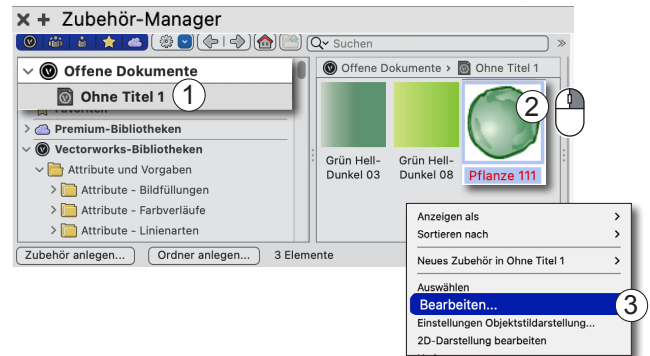
1. Pflanzen-Objekt aktivieren.
2. In der Info-Palette das Einblendmenü **Stil** öffnen (1) und den Eintrag **Bearbeiten** anklicken (2).

Es öffnet sich der Dialog **Pflanzenstil bearbeiten**.



C) Das Dialogfenster **Pflanzenstil bearbeiten** kann auch über den entsprechenden Stil im Zubehörmanager aufgerufen werden.

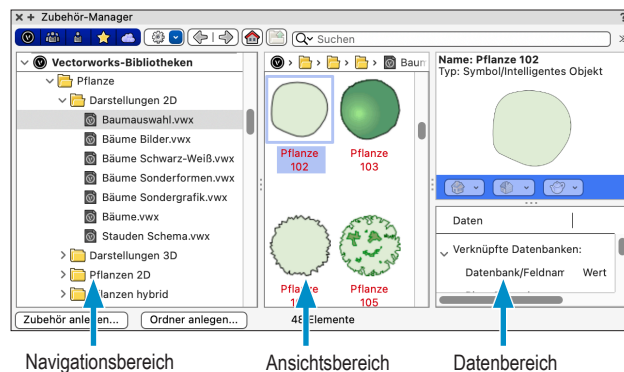
1. Aktuell geöffnetes Dokument im Zubehörmanager aktivieren (1).
2. Klick mit rechter Maustaste auf den zu bearbeitenden Stil (2).
3. Im sich öffnenden Kontextmenü den Eintrag **Bearbeiten** anklicken (3).



Hinweis: Informationen zu allen Parametern auf dem Dialog **Pflanzenstil bearbeiten** stehen in der Online-Hilfe bereit.
 Stichwort: [Einstellungen für Pflanzen](#)

Vorhandene Vectorworks Pflanzenstile

Alle Vectorworks Pflanzen-Stile befinden sich in den Vectorworks-Bibliotheken. Vectorworks-Bibliotheken sind Vectorworks-Dateien (*.vwx) die in Ordnern vorsortiert sind und über den Navigationsbereich im Zubehörmanager aufgerufen werden können. Wird eine Vectorworks-Bibliothek im Navigationsbereich markiert, werden die darin enthaltenen Stile im Ansichtsbereich angezeigt.



[Vectorworks-Bibliotheken > Objekte-Vorgaben > Pflanze > ...](#)

Ordner „Darstellungen 2D“

Stile mit Pflanzendarstellungen in 2D. Voreingestellt keine Darstellung in 3D.

Ordner „Darstellungen 3D“

Stile mit Pflanzendarstellungen in 3D. Voreingestellt keine Darstellung in 2D.

Ordner „Pflanzen 2D“

Stile mit schematischer Darstellungen in 2D. Alle Pflanzen in diesem Ordner haben das gleiche Pflanzensymbol. Für jede Pflanze sind Pflanzdaten hinterlegt. Voreingestellt keine Darstellung in 3D.

Ordner „Hybrid“

Stile mit Pflanzendarstellungen in 2D und 3D.

[Vectorworks-Bibliotheken > Symbole - Pflanzen > Aussen > ...](#)

Ordner „Pflanzen 3D“

Stile überwiegend mit fotorealistischen und einigen vereinfachten Pflanzendarstellungen in 3D.

Ordner „Pflanzen oben“

Stile überwiegend mit fotorealistischen und einigen vereinfachten Pflanzendarstellungen sowie einigen Silhouetten in 2D.

Ordner „Pflanzen vorne“

Stile überwiegend mit fotorealistischen und einigen Silhouetten Pflanzendarstellungen sowie in 2D.

[Vectorworks-Bibliotheken > Symbole - Pflanzen > Innen > ...](#)

Ordner „Zimmerpflanzen“

Stile mit vereinfachter Darstellung in 2D und 3D (hybrid).