

MACHEN SIE DEN WECHSEL ZU **VECTORWORKS BIM**

CHECKLISTE FÜR DIE EINFÜHRUNG

**DISTRIBUTOR DEUTSCHLAND
UND ÖSTERREICH**

ComputerWorks GmbH
Schwarzwaldstraße 67
79539 Lörrach

Tel.: 07621 / 40 18 0
Fax: 07621 / 40 18 18

info@computerworks.de
www.computerworks.de

Support:

Für Vectorworks Service Select-Kunden:
www.vectorworks.de/serviceselect

Online-Supportformular:
www.computerworks.de/vwsupport

Telefon-Hotline:
Tel.: 09001 / 23 45 77 (€ 1,95 pro Minute)

DISTRIBUTOR SCHWEIZ

ComputerWorks AG
Florenz-Strasse 1e
4142 Münchenstein

Tel.: 061 / 337 30 00
Fax: 061 / 337 30 01

info@computerworks.ch
www.computerworks.ch

Support:

Für Vectorworks Service Select-Kunden:
www.vectorworks.ch/serviceselect

Online-Supportformular:
www.computerworks.ch/vwsupport

Telefon-Hotline:
Tel.: 0900 337 337 (Fr. 3.- pro Minute für Anrufe
ab Festnetz)

Vectorworks wird in Deutschland, Österreich
und der Schweiz von ComputerWorks betreut.

The logo for ComputerWorks, featuring the word "ComputerWorks" in a bold, sans-serif font. The "C" and "W" are significantly larger and more prominent than the other letters. The text is in a dark grey color.

AUTHORIZED DISTRIBUTOR

Alle Rechte vorbehalten.

v2

HERSTELLER

Vectorworks, Inc
7150 Riverwood Drive
Columbia, MD 21046-1295
USA

Tel.: 001 410 / 290 51 14
Fax: 001 410 / 290 8050

www.vectorworks.net



Vectorworks und Renderworks sind
eingetragene Marken von Vectorworks, Inc.

Braceworks ist eine Marke von Vectorworks,
Inc.

Vision ist ein Produkt von Vectorworks, Inc.

INHALTSVERZEICHNIS

CHECKLISTE FÜR DIE EINFÜHRUNG	5
DIE WELT VON VECTORWORKS BIM	6
NEUERUNGEN DER AKTUELLEN VERSION	6
BIM MIT VECTORWORKS	6
LEITFADEN BIM-EINFÜHRUNG IN DER UNTERNEHMUNG	6
(DURCH-)STARTEN MIT VECTORWORKS	7
VECTORWORKS INSTALLIEREN	7
VECTORWORKS SERVICE SELECT	7
VECTORWORKS CLOUD SERVICES	7
VECTORWORKS-HILFE	7
VECTORWORKS-SCHULUNGEN	7
VECTORWORKS-SUPPORT	7
TECHNISCHE INFRASTRUKTUR FÜR BIM MIT VECTORWORKS	7
VECTORWORKS-BASISWISSEN	8
GRUNDLAGEN DER BENUTZEROBERFLÄCHE	8
ZUBEHÖR-MANAGER	8
NAVIGATIONS-GRUNDLAGEN UND DOKUMENTSTRUKTUR	8
GRUNDLAGEN WERKZEUGE	8
BIM-PROJEKT EINRICHTEN UND MODELLIEREN	9
BÜROVORGABEN/STANDARDS	9
BIM-PROJEKT EINRICHTEN	9
BAUTEILE UND BIM-FUNKTIONEN	9
3D-MODELLIERVARIANTEN	9
JEDES GEBÄUDE BRAUCHT EIN GELÄNDE	9
DOKUMENTATIONEN UND PRÄSENTATIONEN ERZEUGEN	10
PLÄNE AUS DEM MODELL ERZEUGEN	10
GROSSARTIGES DESIGN VERDIENT GROSSARTIGE VISUALISIERUNGEN	10
DAS „I“ IN BIM: DATENBANKEN UND TABELLEN	10
DATEN KONTROLLIEREN	10
DRUCKEN/PUBLIZIEREN/KOMMUNIZIEREN	10

PROJEKT SHARING & BIM-DATENKOMPATIBILITÄT	11
PROJEKT SHARING	11
KOMPATIBILITÄT UND ZUSAMMENARBEIT	11
VECTORWORKS ENTFESSELT	12
MARIONETTE	12
ENERGOS	12

CHECKLISTE FÜR DIE EINFÜHRUNG

Jedes Büro hat beim Wechsel zu Vectorworks BIM unterschiedliche Bedürfnisse. Aus diesem Grund haben wir eine Checkliste zusammengestellt, die sowohl bestehenden als auch neuen Anwendern zeigt, wie sie Vectorworks erfolgreich als BIM-Werkzeug einsetzen können.

In der Checkliste finden Sie Links zu verfügbaren Unterlagen und Filmen, geordnet nach Themen und damit verknüpften Aufgaben. Neben den Links dieser Checkliste können Sie auch in der Online-Dokumentation suchen, die Sie über den entsprechenden Vectorworks-Befehl (Hilfe → Vectorworks-Hilfe) oder direkt im Internet (<http://vectorworks-hilfe.computerworks.eu/2018/index.htm>) finden, im Vectorworks-Forum (www.vectorworksforum.de) nach Ratschlägen suchen oder ComputerWorks bzw. Ihren Fachhändler kontaktieren.



DIE WELT VON VECTORWORKS BIM

Weltweit verwirklichen Planer und Designer großartige Projekte mit Vectorworks, über 650.000 Kreative setzen die Software Vectorworks ein.

Wir wollen nichts Geringeres, als die beste plattformübergreifende CAD- und BIM-Software der Welt zu entwickeln. Dabei leitet uns eine schlichte Erkenntnis: Gutes Design beginnt mit der Inspiration des Designers.

Vectorworks hilft, aus dieser Inspiration kreative Lösungen zu erschaffen. Wir liefern Designern die perfekten Werkzeuge, um ihre Ideen festzuhalten, Innovationen voranzutreiben, effektiv zu kommunizieren und Visionen zu realisieren.

NEUERUNGEN DER AKTUELLEN VERSION

[Webseite „Vectorworks 2019“](#)

[Updateprospekt](#)

[Videos mit Neuerungen in Vectorworks 2019](#)

BIM MIT VECTORWORKS

[Video „Einführung“](#)

[Webseite „Vectorworks und BIM“](#)

[Bericht „Big BIM in der Praxis“](#)

Weitere Anwenderberichte

[BIM-Management eines Wohnbauprojekts \(Odile Seyler & Jacques Lucan, architects\)](#)

[Weggishof: Freie BIM-Planung \(HHF Architekten\)](#)

[Azur Arena – BIM-Projekt der ersten Stunde \(Auer Weber\)](#)

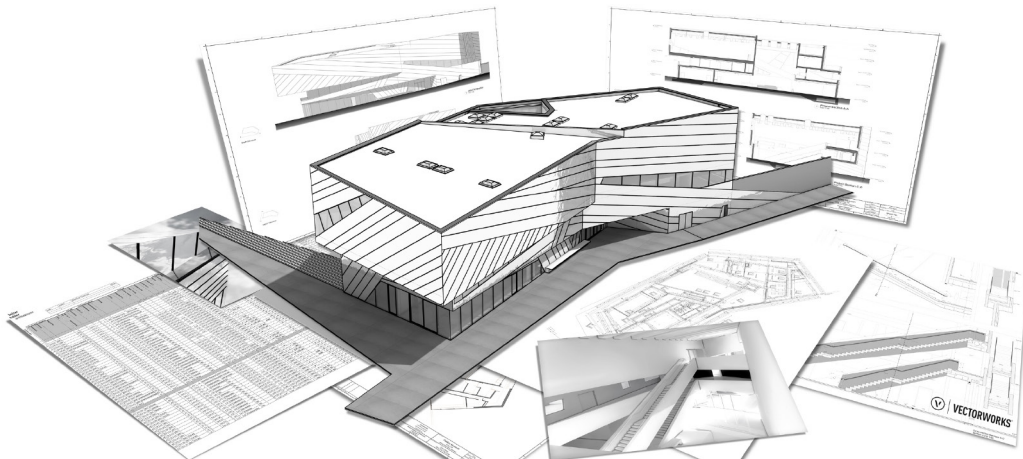
[SwissFEL-Projekt wird mit BIM-Preis ausgezeichnet \(IttenBrechtbühl\)](#)

[SWAN 102.6 am Phoenix-See \(Drahtler Architekten\)](#)

[Mit BIM attraktiven Wohnraum schaffen \(Rojo Architecture\)](#)

LEITFADEN BIM-EINFÜHRUNG IN DER UNTERNEHMUNG

[Broschüre bestellen](#)



(DURCH-)STARTEN MIT VECTORWORKS

Wichtige Informationen zur Installation, wie man Vectorworks Service Select einrichtet, die Möglichkeiten der Vectorworks Cloud Services und Zugang zum Vectorworks-Support

VECTORWORKS INSTALLIEREN

[Webseite „Systemvoraussetzungen“](#)

Vectorworks installieren

1. Programm installieren
2. Bibliotheken installieren [Downloadmanager](#)
3. Daten aus früheren Versionen migrieren ([Migrationsassistent](#))

VECTORWORKS SERVICE SELECT

[Webseite „Einführung/Vorteile“](#)

[Konto bei Vectorworks Service Select einrichten](#)

Webportal durchsuchen

[Training \[kostenlose Serviceleistungen\]](#)

[Download der aktuellen Version](#)

[Vertrags- und Lizenzinfos aufrufen](#)

VECTORWORKS CLOUD SERVICES

[Webseite „Einführung/Überblick Produkte“](#)

[Webseite „Downloads und Hilfe“](#)

[Konto bei Vectorworks Cloud Services einrichten und anmelden](#)

VECTORWORKS-HILFE

Hilfe-Systeme

Online-Hilfe (<http://vectorworks-hilfe.computerworks.eu/2019>
oder Aufrufen über Hilfe → Vectorworks-Hilfe)

[Webseite „Developer-Wiki“ \(SDK, Python usw.\)](#)

[Webseite „Vectorworks-Community“](#)

VECTORWORKS-SCHULUNGEN

[Webseite Deutschland und Österreich](#)

[Webseite Schweiz](#)

VECTORWORKS-SUPPORT

[Webseite „Vectorworks Support“](#)

TECHNISCHE INFRASTRUKTUR FÜR BIM MIT VECTORWORKS

[Informationen zu Hardware-Voraussetzungen](#)

VECTORWORKS-BASISWISSEN

Für neue Anwender, die Vectorworks noch nicht kennen, oder für langjährige Anwender, die ihre Kenntnisse mit der neuesten Vectorworks-Version auffrischen wollen

GRUNDLAGEN DER BENUTZEROBERFLÄCHE

[Video „Benutzeroberfläche/Paletten“](#)

[Video „Hilfreiche Tastenkürzel“](#)

[Video „Mehrfenstertechnik“](#)

ZUBEHÖR-MANAGER

[Video „Zubehörmanager“](#)

NAVIGATIONS-GRUNDLAGEN UND DOKUMENTSTRUKTUR

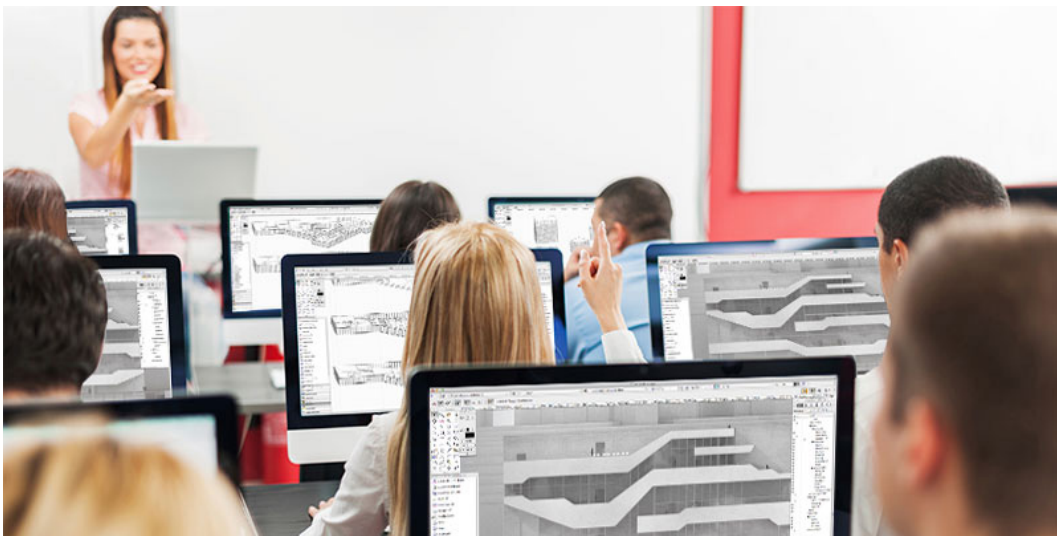
[Video „Klassenstruktur“](#)

[Video „Konstruktions- und Layoutebenen“](#)

[Video „Gesicherte Darstellungen“](#)

GRUNDLAGEN WERKZEUGE

[Video „Funktionsweise der Werkzeuge“](#)



BIM-PROJEKT EINRICHTEN UND MODELLIEREN

Einrichten von BIM-Projekten, BIM-Werkzeuge und -Workflows, die Ihnen helfen, sofort produktiv zu werden

BÜROVORGABEN/STANDARDS

[Video „Eigene Vorgaben erstellen“](#)

[Tipp&Trick „Textstile“](#)

[Tipp&Trick „Nutzen der Dateiablage“](#)

[Video „Räume“](#)

[Video „Fenster und Türen“](#)

[Video „Treppen“](#)

[Video „Eigene Bauteile als Symbol“](#)

[Video „Auto-Hybridobjekte“](#)

BIM-PROJEKT EINRICHTEN

[White Paper „Gebäudeplanung mit Geschossen“](#)

[White Paper „Nullpunkt festlegen“](#)

3D-MODELLIERVARIANTEN

[Video „Kreative 3D-BIM-Planung“](#)

[Video „Jubiläumskirche“](#)

[Video „Eingangshalle“](#)

[Video „Subdivision-Modellierung“](#)

BAUTEILE UND BIM-FUNKTIONEN

Videos Gebäudehülle

[Wände und Praktische](#)

[Rechteckmethode für Wände](#)

[Fassaden](#)

[Böden/Decken](#)

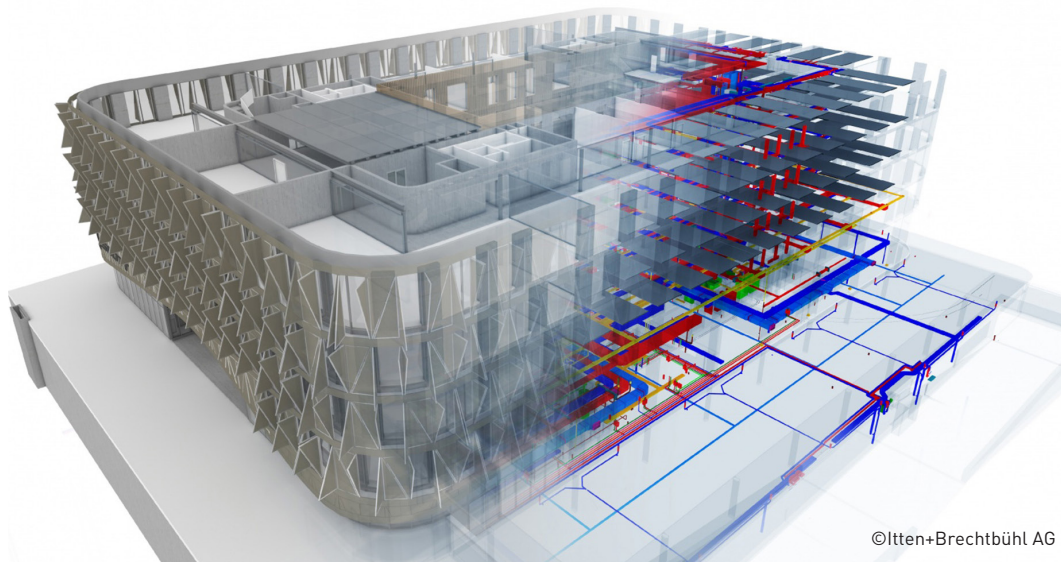
[Böden und Decken im Gefälle](#)

[Dächer](#)

JEDES GEBÄUDE BRAUCHT EIN GELÄNDE

[PDF-Tutorial „Geländemodell“](#)

[Video-Tutorials „Geländemodell“](#)



©Itten+Brechtbühl AG

Der neue Hauptsitz im Freiburgischen Givisiez der Sporthandelskette Scott Sports SA von IttenBrechtbühl, der Gold beim Arc Award BIM 2017 gewonnen hat, erstreckt sich über knapp 26000 Quadratmeter.

DOKUMENTATIONEN UND PRÄSENTATIONEN ERZEUGEN

Verwendung des Modells als integrierte Grundlage für Entwurf und technische Dokumentationen, einschließlich mit dem Modell verknüpfter Tabellen, Präsentationsansichten, Analysen und Informationen für Kunden

PLÄNE AUS DEM MODELL ERZEUGEN

[Video „Grundrisse“](#)

Schnitte und Außenansichten

[Video „Schnitte anlegen“](#)

[Video „In Schnitten und Ansichten arbeiten“](#)

[Video „Innenansichten“](#)

[Video „Details“](#)

GROSSARTIGES DESIGN VERDIENT GROSSARTIGE VISUALISIERUNGEN

[Video-Tutorials „Rendern mit Erfolg“](#)

[Video-Tutorials „Rendern für Fortgeschrittene“](#)

[Video „Fotoansicht“](#)

DAS „I“ IN BIM: DATENBANKEN UND TABELLEN

[Video „Tabellen erzeugen“](#)

[Video „IFC-Daten“](#)

[Video „IFC-Datenmanager“](#)

DATEN KONTROLLIEREN

[Video „Datenvisualisierung“](#)

DRUCKEN/PUBLIZIEREN/KOMMUNIZIEREN

[Video „Publizieren“](#)

[Video „Webdarstellung“](#)

[Video „Gerenderte Panoramen“](#)

PROJEKT SHARING & BIM-DATENKOMPATIBILITÄT

Die Verwendung von Projekt Sharing für die Zusammenarbeit im Team und bester Datenaustausch bei BIM-Planungen

PROJEKT SHARING

[Video „Einführung“](#)

[Video „Projekt einrichten“](#)

[Video „Benutzer und ihre Berechtigungen“](#)

[White Paper „Projekt Sharing“](#)

KOMPATIBILITÄT UND ZUSAMMENARBEIT

Informationen durch den Austausch von Modellen und Daten mit anderen Planern teilen

[Video „Zusammenarbeit“](#)

[White Paper zu openBIM/IFC](#)

[Video „Import Revit“](#)

[Video „Import Punktwolke“](#)



VECTORWORKS ENTFESSELT

Werkzeuge und Workflows, die die volle Leistung und Flexibilität von Vectorworks nutzen

MARIONETTE

[Video „Grafisches Scripten mit Marionette“](#)

[Video „Einführung in Marionette“](#)

[Video „Nodes und Verbindungen“](#)

[Video „Mathematik und Wrapper“](#)

[Video „Mehrere Objekte erzeugen“](#)

[Video „Objekt-Nodes“](#)

[Video „Geometriebearbeitung“](#)

[Video „Bestehende Netzwerke bearbeiten“](#)

[Webseite „Marionette-Galerie“](#)

ENERGOS

[Webseite „Energieanalyse mit EnergOS“](#)

[Video „EnergOS-Überblick“](#)

[Video „Einführung in EnergOS“](#)

[Video „Gebäude erstellen und optimieren“](#)

[Video „Gebäudetechnik festlegen und Export“](#)



Projekt von Philipp Hengstenberg im Rahmen des Projekts Sonnenschutzmöglichkeiten für eine Gebäudefassade an der Detmolder Schule für Architektur und Innenarchitektur. Das Segel funktioniert wie eine Rollfock im Jachtbau. „Eine sehr gut realisierbare Lösung,“ erklärt Projektleiter Markus Graf. Realisiert mit Marionette von Vectorworks

KONTAKTIEREN SIE UNS

bei Interesse an Schulungen oder für Feedback.

E-Mail an:

info@computerworks.de bzw. info@computerworks.ch.

Deutschland & Österreich

ComputerWorks GmbH
Schwarzwaldstraße 67
79539 Lörrach
www.computerworks.de

Schweiz

ComputerWorks AG
Florenz-Straße 1e
4142 Münchenstein
www.computerworks.ch



AUTHORIZED DISTRIBUTOR